

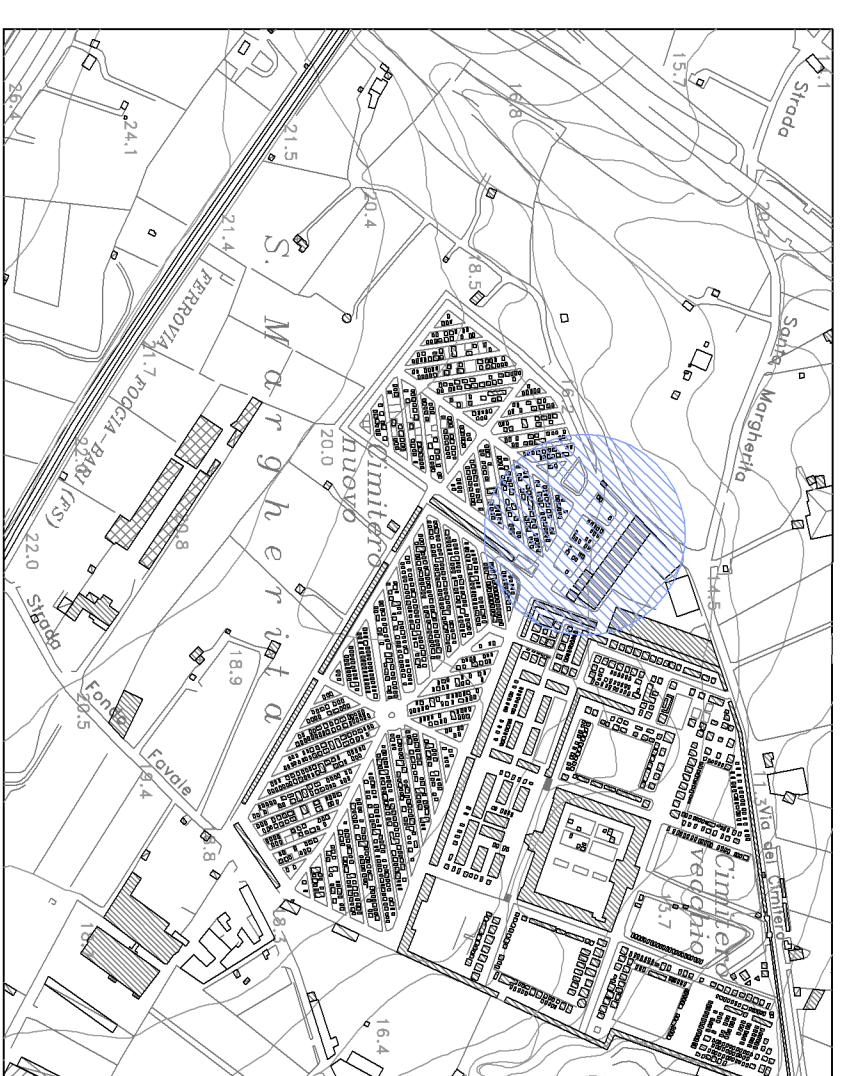


COMUNE DI MOLFETTA

PROGETTO PER LA REALIZZAZIONE DI N.1144 CASSETTONI LUNGO IL MURO DI CINTA AD OVEST DELLA ZONA DI AMPLIAMENTO DEL CIMITERO COMUNALE

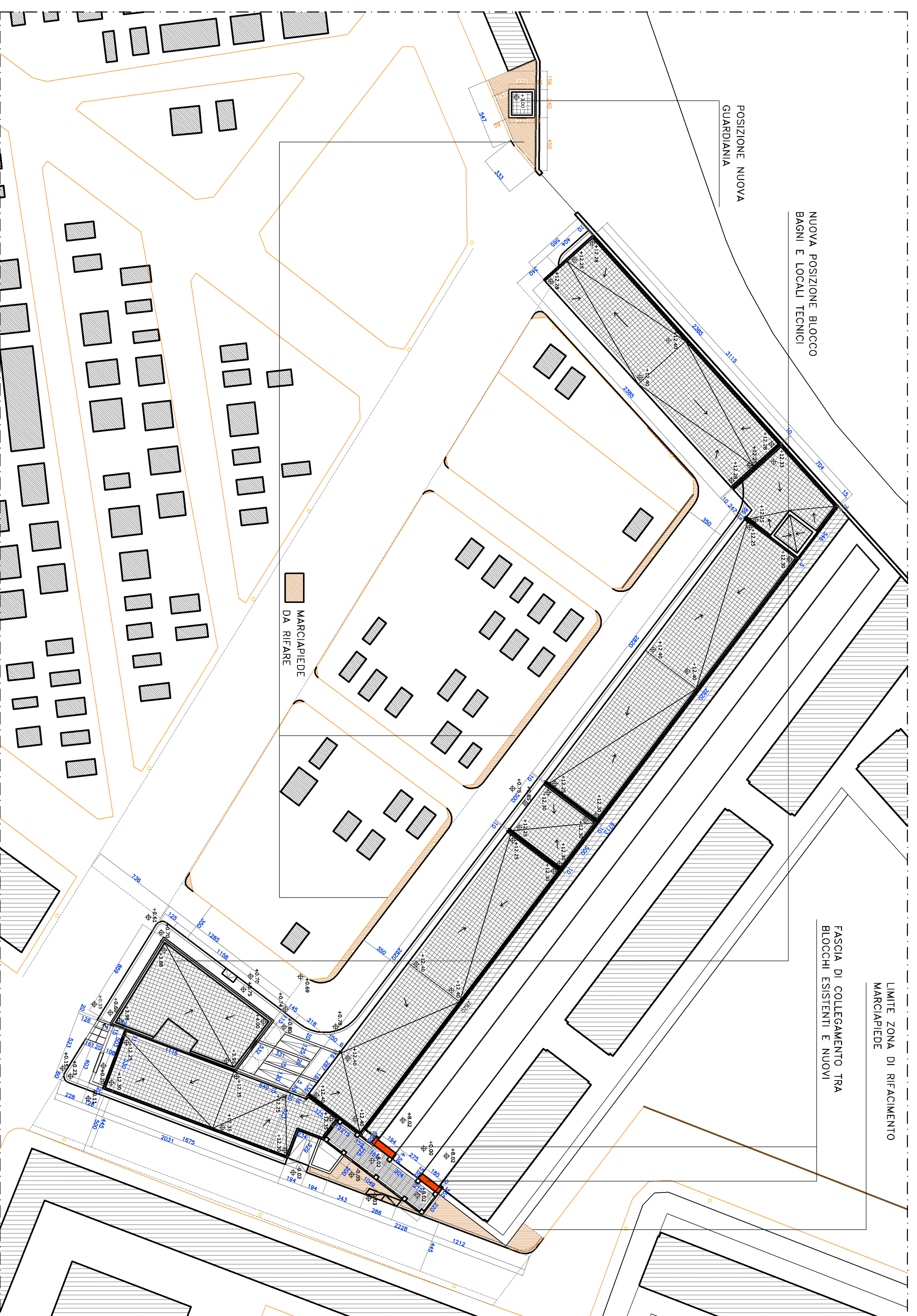
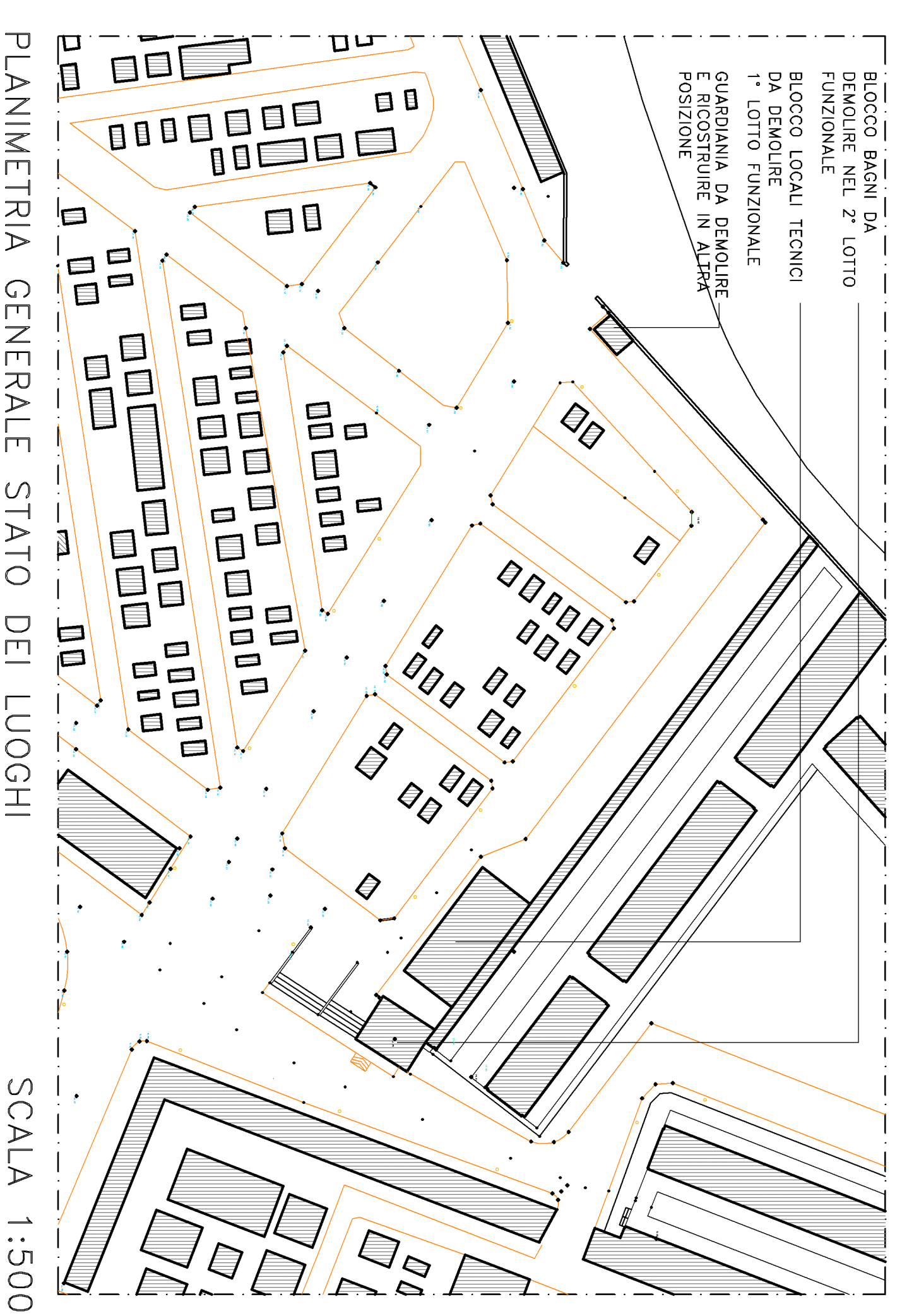
COMMITTENTE: COMUNE DI MOLFETTA - SETTORE LL.PP. RESPONSABILE DEL PROCEDIMENTO: Geom. Damiano Binelli	CALCOLI DELLE STRUTTURE IN C.A.: Ing. Michele DE CANDIA
PROGETTO ARCHITETTONICO ED IMPIANTI: Ing. Luigi R. ROSELLI Via Maggiore Salzano n°17 70056 Molfetta (BA)	COORDINAMENTO SICUREZZA IN PROG. ED ESEC.: Ing. Michele LOSITO
TITOLO: STRALCIO AEROFOTOGRAMMETRICO PLANIMETRIA STATO DEI LUOGHI PLANIMETRIA GENERALE INTERVENTI DI PROGETTO E KEYPLAN	EMISSIONE GIUGNO 2014
OGGETTO: PROGETTO ESECUTIVO - 1° LOTTO FUNZIONALE	ELABORATO: A0.a
	SCALA: 1: 2000 1: 500 1: 250

STRALCIO
AEROFOTOGRAMMETRICO



INQUADRAMENTO
ZONA D'INTERVENTO
SCALA 1:2.000

ORTOFOTO



OPERE 1° LOTTO FUNZIONALE

BLOCCHI (B) + (C) + (E) +

CORPO SCALA BLOCCO (A) +

CORPO COLLEGAMENTO BLOCCHI (B) E (C)

OPERE 2° LOTTO FUNZIONALE

BLOCCHI (A) + (D) + (E) +

+ CORPO DI COLLEGAMENTO BLOCCHI ESISTENTI

+ NUOVA GUARDIANIA

KAYPLAN BLOCCHI E INDIVIDUAZIONE OPERE
1° LOTTO FUNZIONALE E 2° LOTTO FUNZIONALE