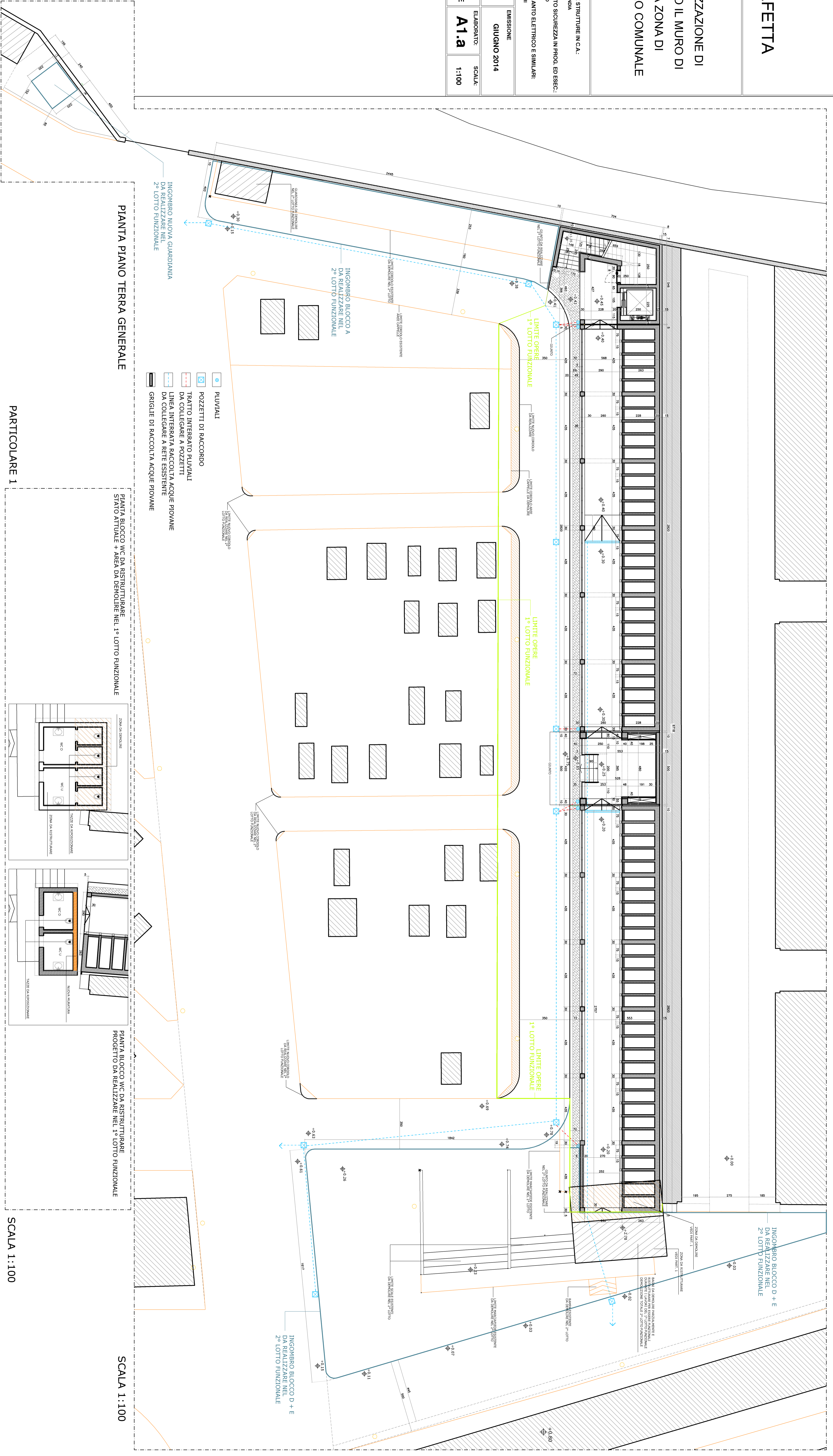




COMUNE DI MOLFETTA

PROGETTO PER LA REALIZZAZIONE DI N.1144 CASSETTONI LUNGO IL MURO DI CINTA AD OVEST DELLA ZONA DI AMPLIAMENTO DEL CIMITERO COMUNALE

COMMITTENTE: COMUNE DI MOLFETTA - SETTORE LL.PP. RESPONSABILE DEL PROCEDIMENTO: Geom. Damiano Birelli	CALCOLI DELLE STRUTTURE IN C.A.: Ing. Michele DE CANNA COORDINAMENTO SICUREZZA IN PROG. ED ESEC.: Ing. Michele COSTO
PROGETTO ARCHITETTONICO ED IMPIANTI: Ing. Luigi A. ROSSETTI Ing. Michele COSTO Ing. Zbigniew M. WROSA Ing. Zbigniew M. WROSA (SA)	PROGETTO IMPIANTO ELETTRICO E SIMILARI: Ing. Claudio DE BARI
TITOLO: PIANTA PIANO TERRA GENERALE	EMISIONE: GIUGNO 2014
OGGETTO: PROGETTO ESECUTIVO - 1° LOTTO FUNZIONALE	ELABORATO: A1 a
	SCALA: 1:100



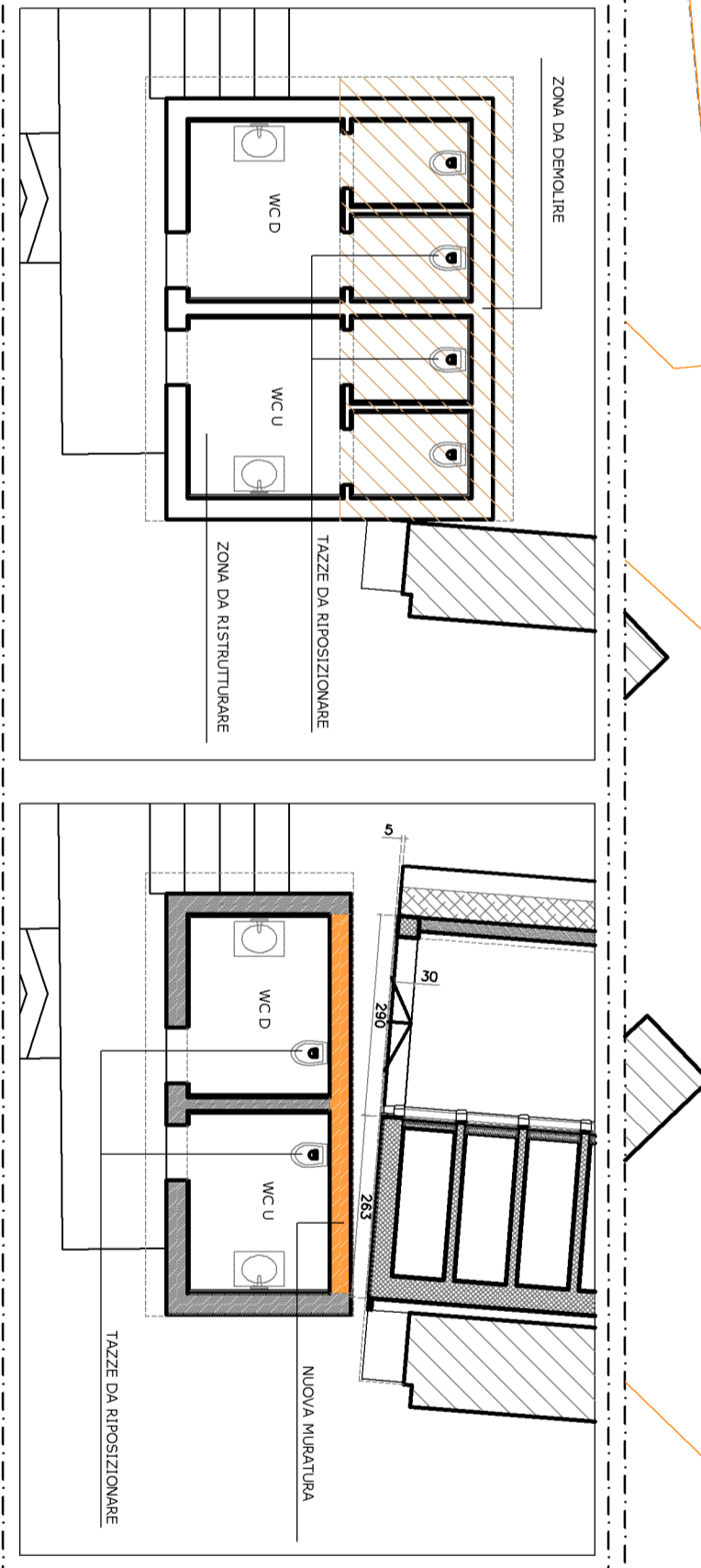
INGOMBRO NUOVA GUARDIANIA
DA REALIZZARE NEL
2° LOTTO FUNZIONALE

PIANTA PIANO TERRA GENERALE

- PUVALI
- ☒ POZZETTI DI RACCORDO
- ☒ TRATTO INTERRUPTO PUVALI
- ☒ DA COLLEGARE A POZZETTI
- ☒ LINEA INTERRUPTA RACCOLTA ACQUE PIOVANE
- ☒ DA COLLEGARE A RETE ESISTENTE
- ▨ GRIGLIE DI RACCOLTA ACQUE PIOVANE

PARTICOLARE 1

PIANTA BLOCCO WC DA RISTRUTTURARE
STATO ATTUALE + AREA DA DEMOLIRE NEL 1° LOTTO FUNZIONALE



PIANTA BLOCCO WC DA RISTRUTTURARE
PROGETTO DA REALIZZARE NEL 1° LOTTO FUNZIONALE

SCALA 1:100

SCALA 1:100