

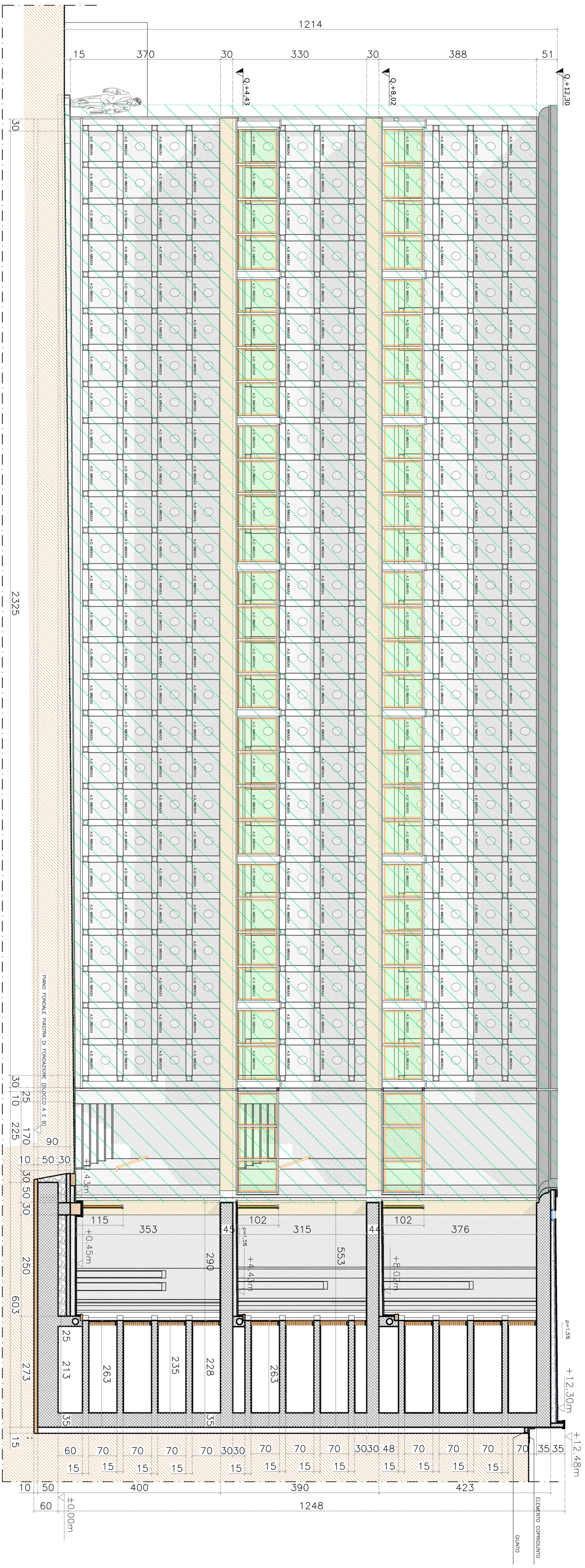
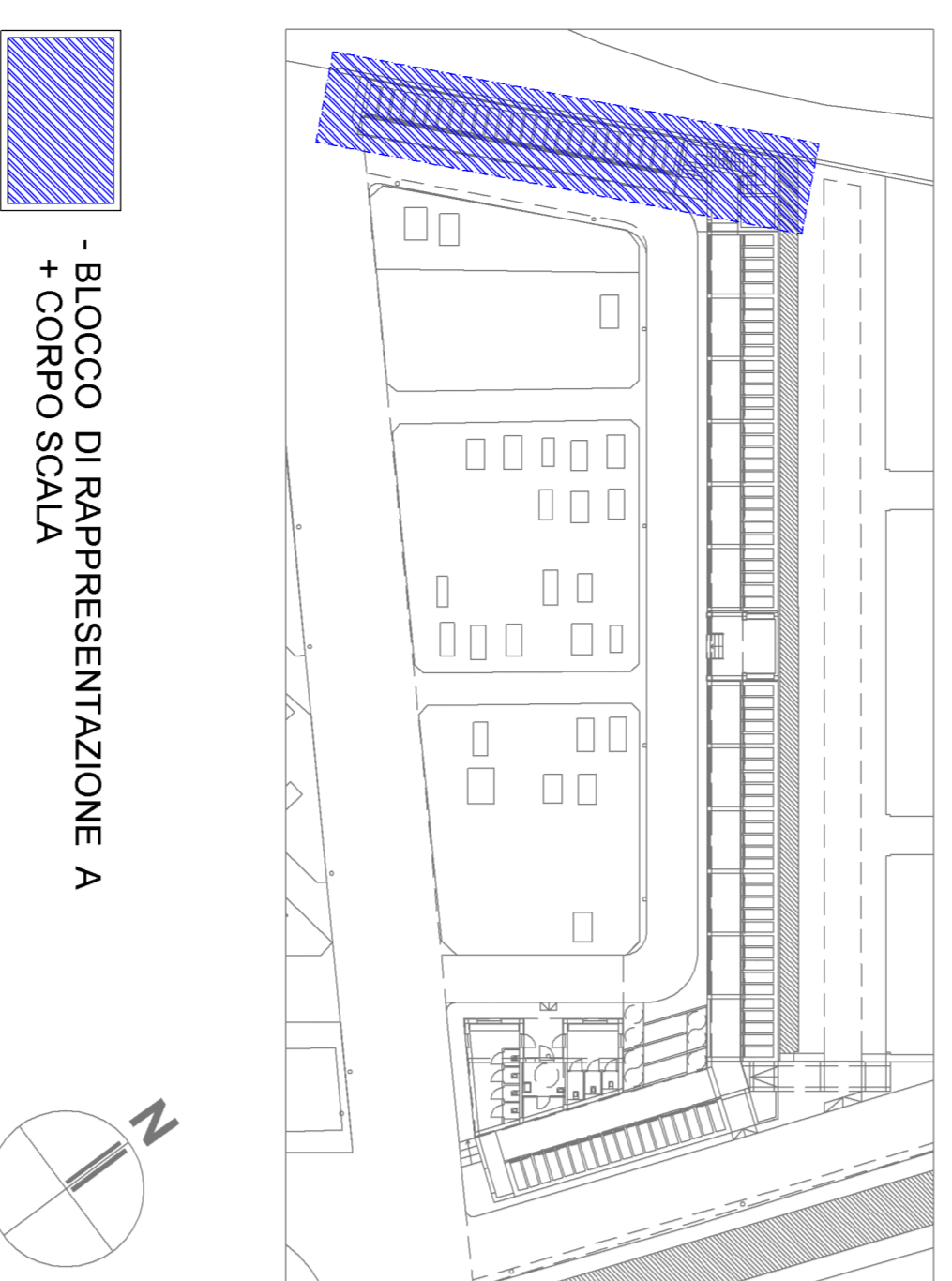


COMUNE DI MOLFETTA

PROGETTO PER LA REALIZZAZIONE DI N. 1144 CASSETTONI LUNGO IL MURO DI CINTA AD OVEST DELLA ZONA DI AMPLIAMENTO DEL CIMITERO COMUNALE

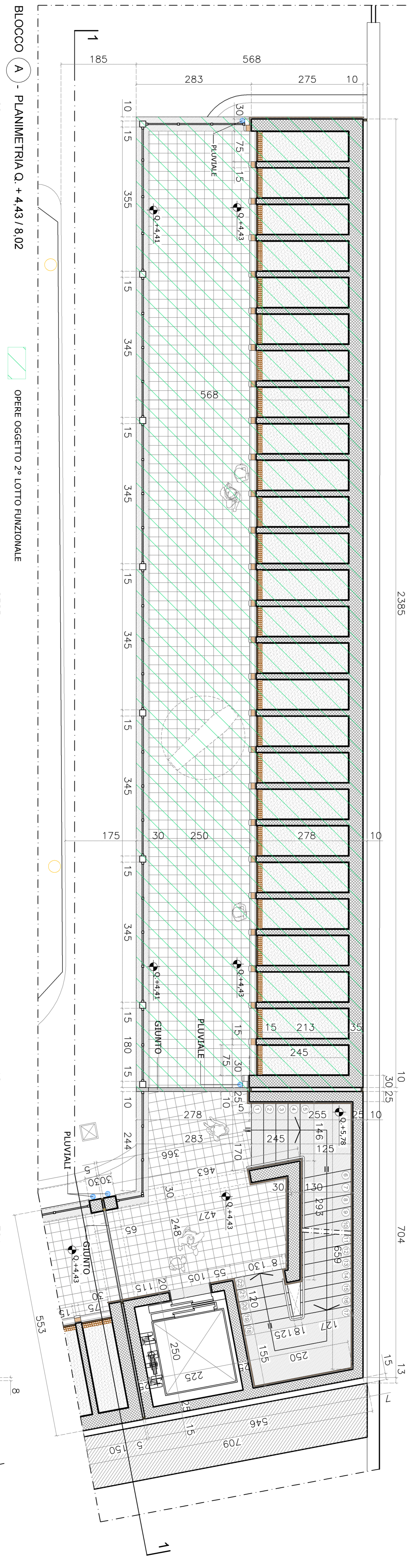
COMMITTENTE: COMUNE DI MOLFETTA - SETTORE L.P.P.		CALCOLO DELLE STRUTTURE IN C.A.: Ing. Michele DE CANDIA	
RESPONSABILE DEL PROCEDIMENTO: Geom. Damiano Binelli		COORDINAMENTO SICUREZZA IN PROG. ED ESSEC.: Ing. Luigi R. ROSELLI	
PROGETTO ARCHITETTONICO ED IMPIANTI: Ing. Luigi R. ROSELLI Ing. Massimo SABBATO n°17 70026 Molfetta (Ba)		PROGETTO IMPIANTO ELETTRICO E SIMILARI: Ing. Onofrio DE SARI	
TITOLO: BLOCCO A PIANTE E PROSPETTI DI PROG.	EMISSIONE: GIUGNO 2014		
BLOCCO B SEZIONE DI PROGETTO	ELABORATO: A2.a	SCALA: 1:50	
OGGETTO: PROGETTO ESECUTIVO - 1° LOTTO FUNZIONALE			

PLANIMETRIA GENERALE DI RIFERIMENTO



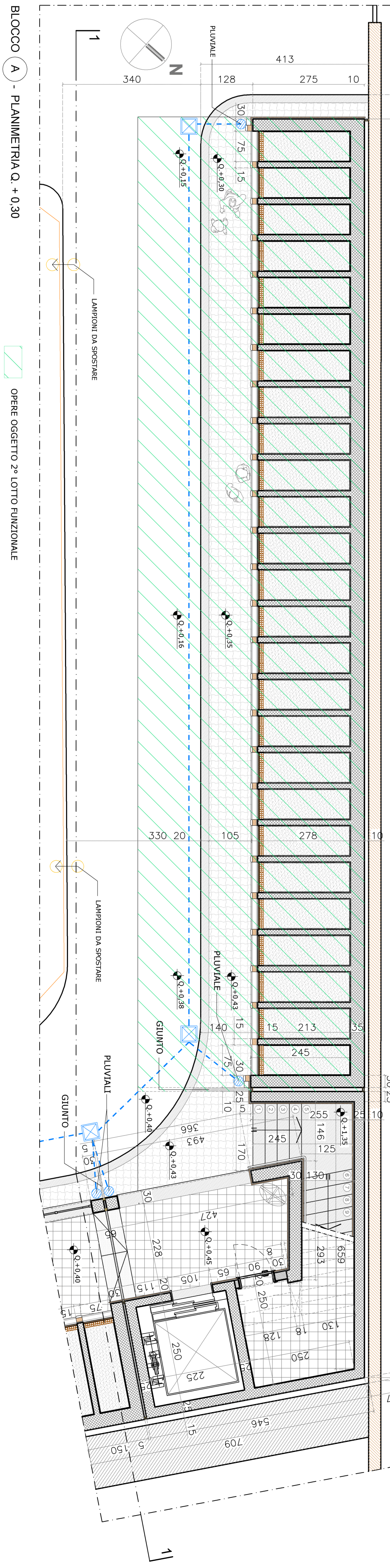
SEZIONE 1 - 1

OPERE OGGETTO 2° LOTTO FUNZIONALE



SEZIONE 1 - 1

OPERE OGGETTO 2° LOTTO FUNZIONALE

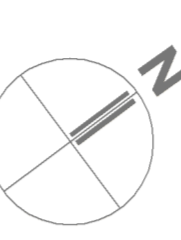


SEZIONE 1 - 1

OPERE OGGETTO 2° LOTTO FUNZIONALE



- BLOCCO DI RAPPRESENTAZIONE A
+ CORPO SCALA



LAMPIONI DA SPOSTARE

LAMPIONI DA SPOSTARE

LAMPIONI DA SPOSTARE

LAMPIONI DA SPOSTARE

LAMPIONI DA SPOSTARE

LAMPIONI DA SPOSTARE

LAMPIONI DA SPOSTARE

LAMPIONI DA SPOSTARE

LAMPIONI DA SPOSTARE

LAMPIONI DA SPOSTARE

LAMPIONI DA SPOSTARE

LAMPIONI DA SPOSTARE

LAMPIONI DA SPOSTARE

LAMPIONI DA SPOSTARE

LAMPIONI DA SPOSTARE

LAMPIONI DA SPOSTARE

LAMPIONI DA SPOSTARE

LAMPIONI DA SPOSTARE

LAMPIONI DA SPOSTARE

LAMPIONI DA SPOSTARE

LAMPIONI DA SPOSTARE

LAMPIONI DA SPOSTARE

LAMPIONI DA SPOSTARE

BLOCCO A - PLANIMETRIA Q. + 0.30

OPERE OGGETTO 2° LOTTO FUNZIONALE