

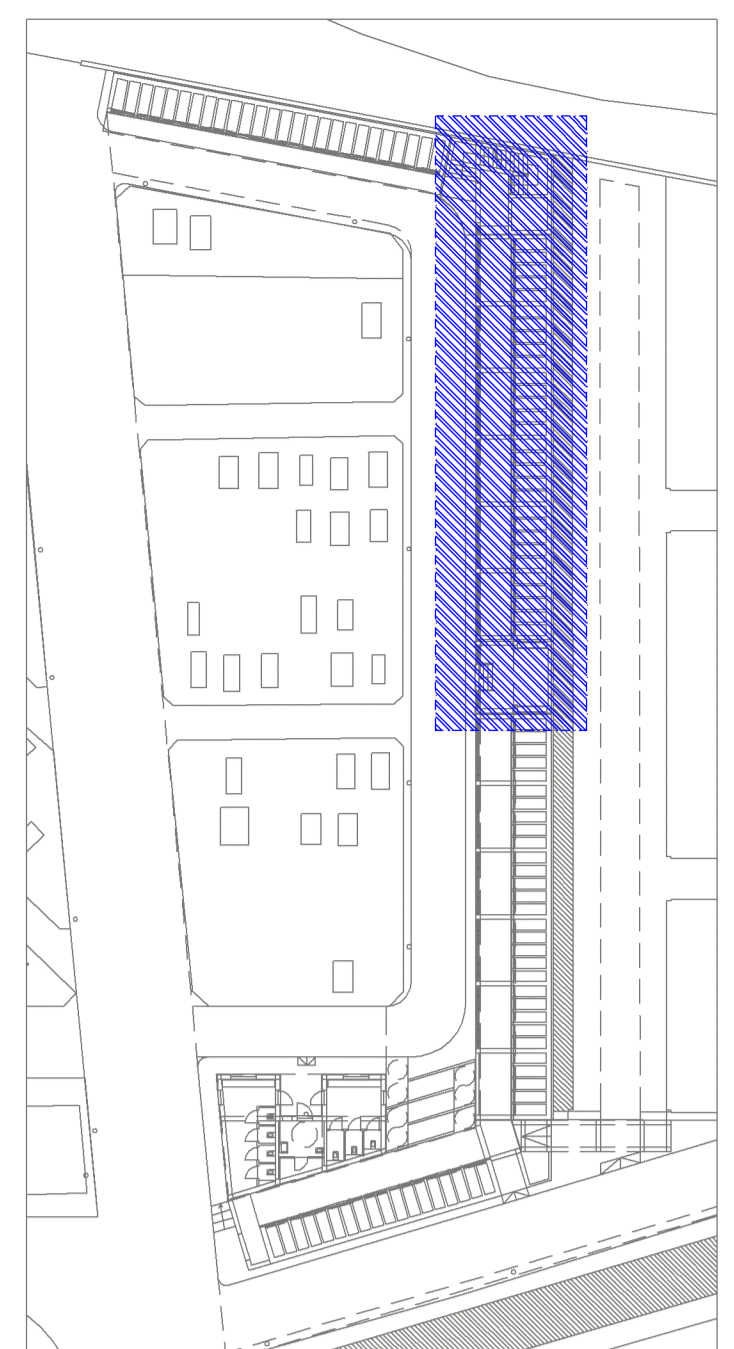


COMUNE DI MOLFETTA

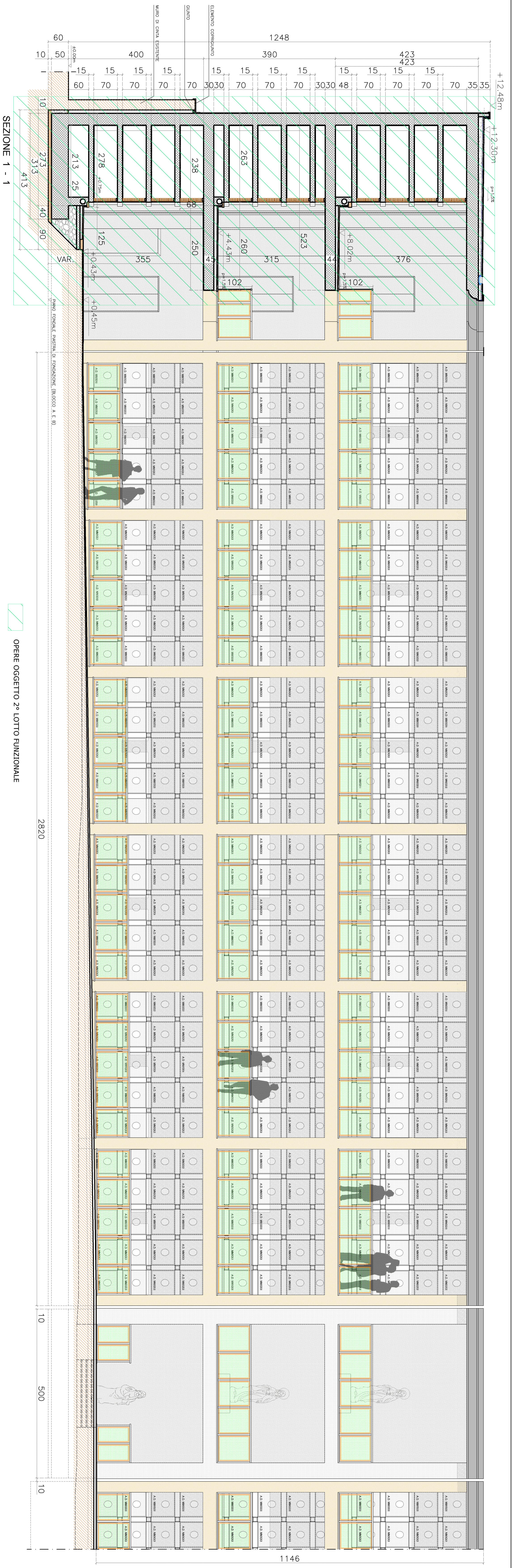
PROGETTO PER LA REALIZZAZIONE DI N.1144 CASSETTONI LUNGO IL MURO DI CINTA AD OVEST DELLA ZONA DI AMPLIAMENTO DEL CIMITERO COMUNALE

COMITANTE: COMUNE DI MOLFETTA - SETTORE LL.PP.	CALCOLI DELLE STRUTTURE IN C.A.: Ing. Michele Di Candia
RESPONSABILE DEL PROCEDIMENTO: Esperto Stefano Striano	COORDINAMENTO SICUREZZA IN PROG. ED ESEC.: Ing. Michele Di Candia
PROGETTO ARCHITETTONICO ED IMPIANTI: Ing. Luigi R. Roselli Ing. Michele Di Candia Ing. Onofrio De Bari	PROGETTO IMPIANTO ELETTRICO E SIMILARI: Ing. Onofrio De Bari
TTITOLO: BLOCCO B - PIANTE E PROSPETTI DI PROGETTO + CORPO DI COLLEGA. B, E, C - PIANTE E PROSPETTO BLOCCO A1 - SEZIONE + PIANTE CORPO SCALA	EMISSIONE: GIUGNO 2014
OGGETTO: PROGETTO ESECUTIVO - 1° LOTTO FUNZIONALE	ELABORATO: SCALA: A3.a 150

PLANIMETRIA GENERALE DI RIFERIMENTO

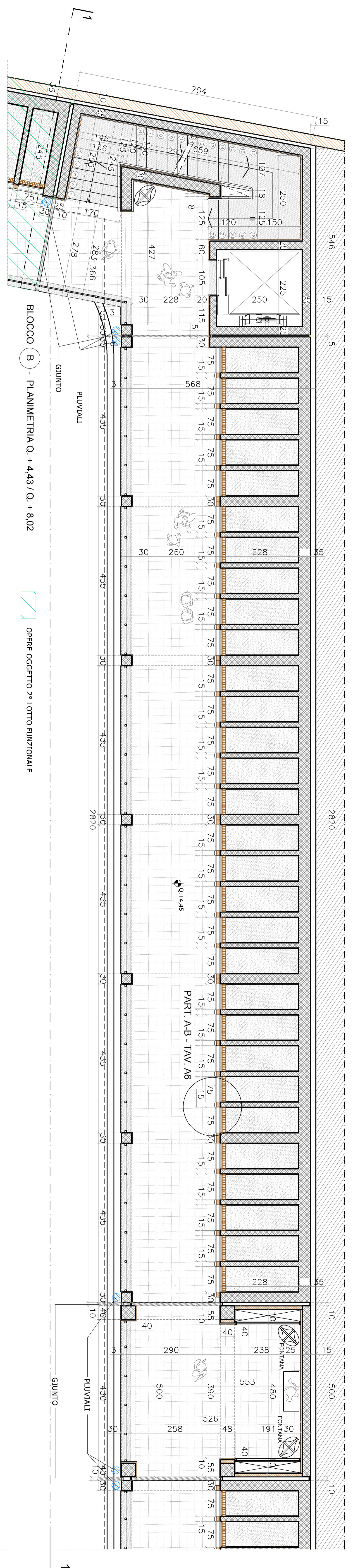


BLOCCO DI RAPPRESENTAZIONE B
+ CORPO DI COLLEGAMENTO B E C
BLOCCO A CORPO SCALA



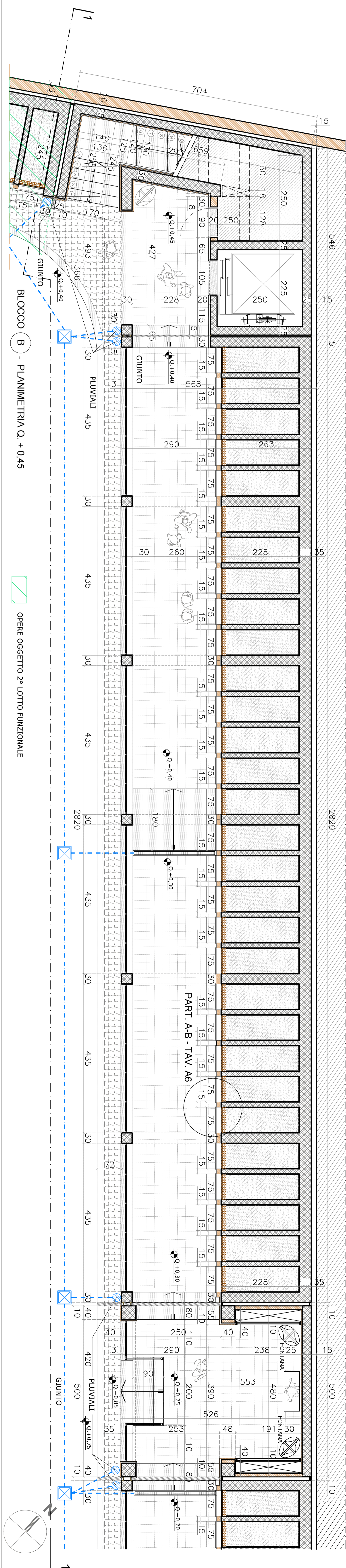
SEZIONE 1 - 1

OPERE OGGETTO 2° LOTTO FUNZIONALE



BLOCCO B - PLANIMETRIA Q. + 4.43 / Q. + 8.02

OPERE OGGETTO 2° LOTTO FUNZIONALE



BLOCCO B - PLANIMETRIA Q. + 0.45

OPERE OGGETTO 2° LOTTO FUNZIONALE