

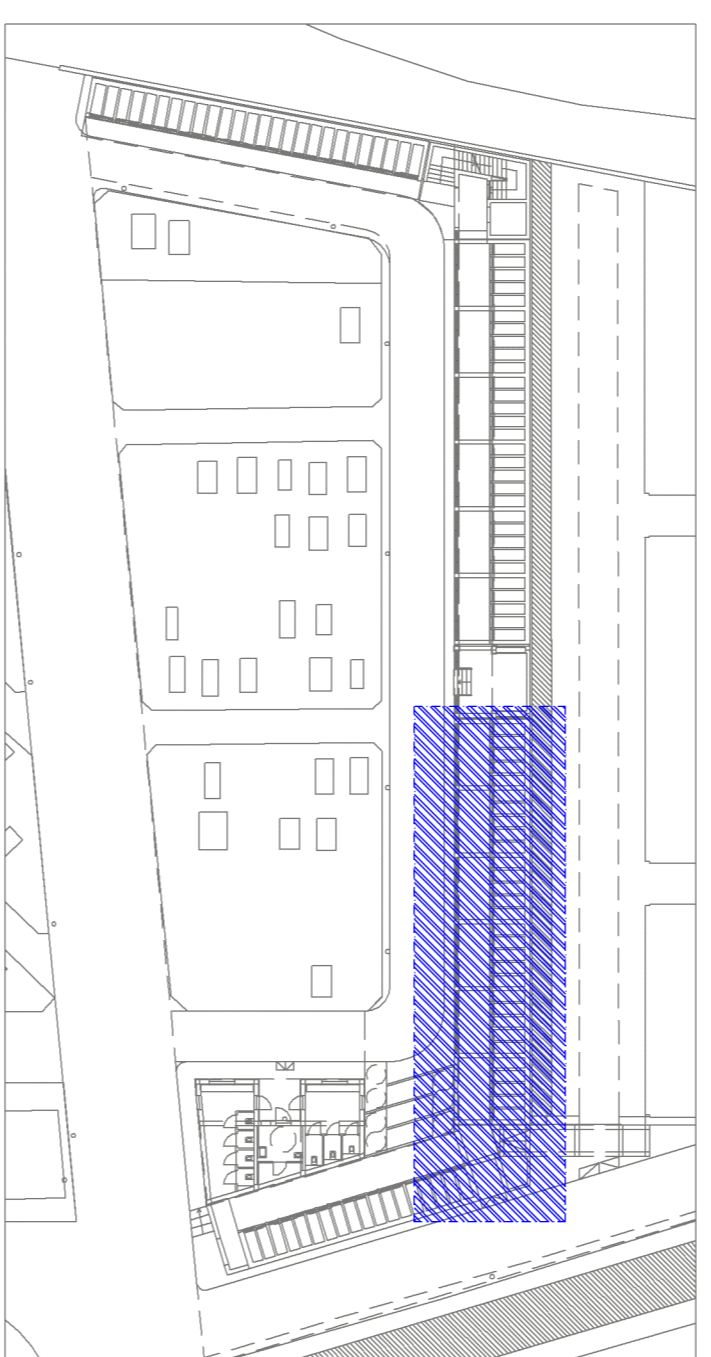


COMUNE DI MOLFETTA

PROGETTO PER LA REALIZZAZIONE DI N. 1144 CASSETTONI LUNGO IL MURO DI CINTA AD OVEST DELLA ZONA DI AMPLIAMENTO DEL CIMITERO COMUNALE

COMITENTE: CANTIERE S. PIETRA - SETTORE LL.PP. RESPONSABILE DEL PROCEDIMENTO: Giovanni Damiano Striano	ING. MICHAEL DE CANAIA
PROGETTO ARCHITETTONICO ED IMPIANTI: Ing. Luigi R. Roselli Via Magliere Salinello n°17 70050 Molfetta (Ba)	CONDIZIONAMENTO SICUREZZA IN PROG. ED ESEC.: Ing. Michele Losito
PROGETTO IMPIANTO ELETTRICO E SIMILARI: Ing. Oronzio De Bani	
TITOLO: BLOCCO [G] - PIANTE E PROSPETTI DI PROGETTO BLOCCO [D] - SEZIONE DI PROGETTO - CORPO DI COLLEG. BLOCCHI ESISTENTI - PIANTE DI PROGETTO	EMMISSIONE: GIUGNO 2014
OGGETTO: PROGETTO ESECUTIVO - 1° LOTTO FUNZIONALE	ELABORATO: A4.a SCALE: 1:50

PLANIMETRIA GENERALE DI RIFERIMENTO



- BLOCCO DI RAPPRESENTAZIONE C
BLOCCHI ESISTENTI

