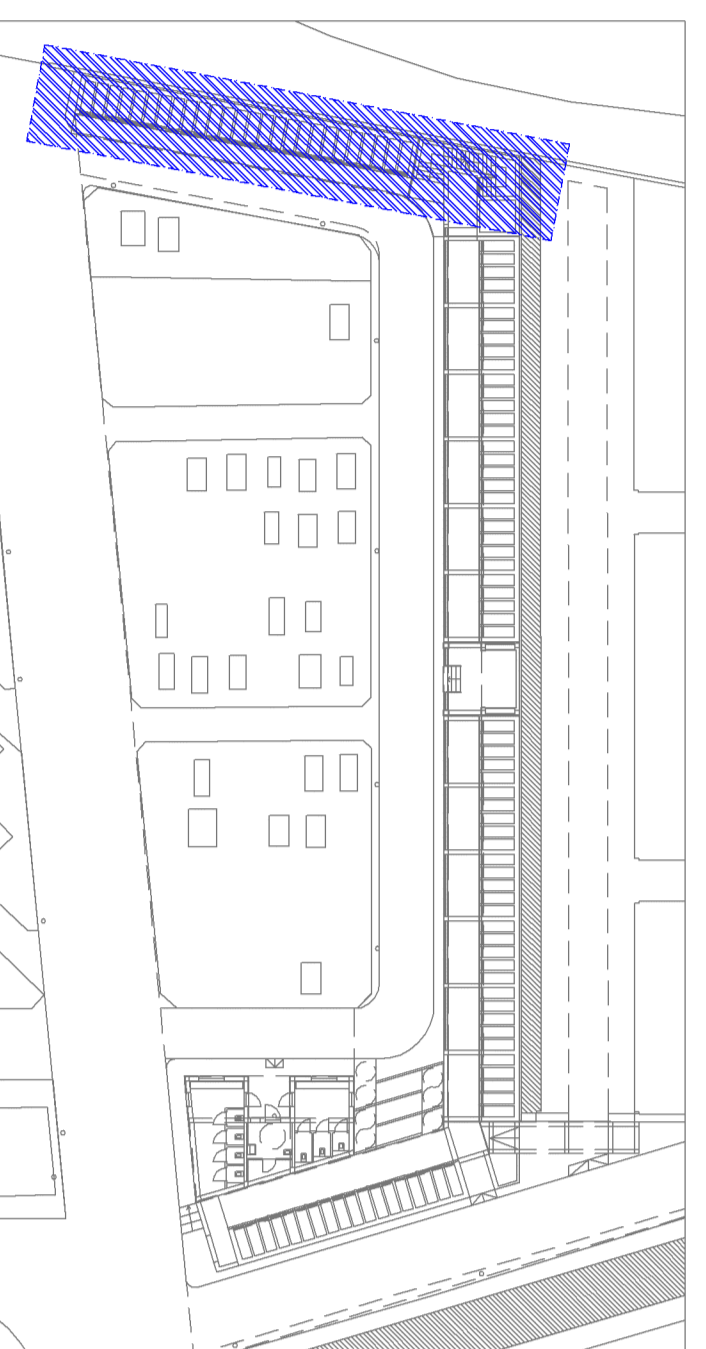




# COMUNE DI MOLFETTA

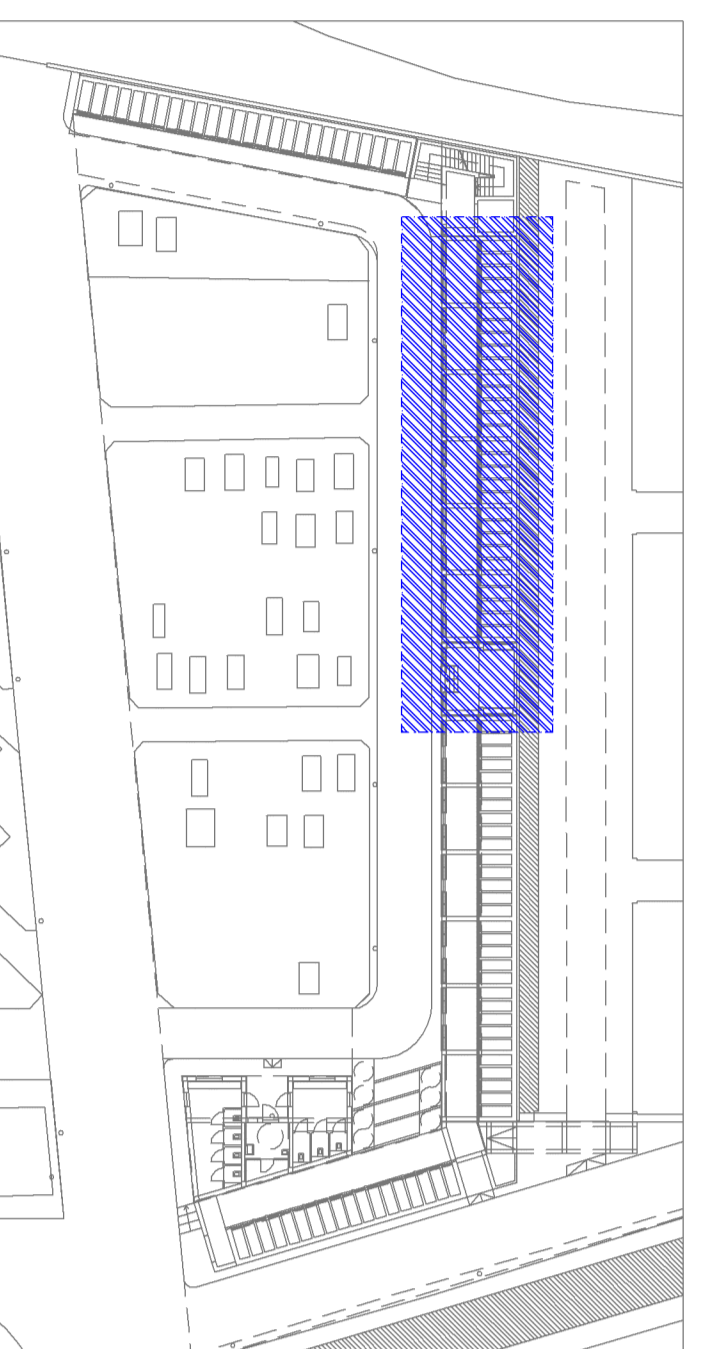
## PROGETTO PER LA REALIZZAZIONE DI N.1144 CASSETTONI LUNGO IL MURO DI CINTA AD OVEST DELLA ZONA DI AMPLIAMENTO DEL CIMITERO COMUNALE

CONTRATTORE: COMUNE MOLFETTA - SETTORE LL.PP. RESPONSABILE DEL PROCEDIMENTO: Gen. Daniele Bruni	CALCOLO DELLE STRUTTURE IN C.A.: Ing. Michele Di Candia
PROGETTO ARCHITETTONICO ED IMPIANTI: Ing. Luigi N. Roselli Ing. Roberto Costo Ing. Guido De Bari Zona Industriale S.M.	COPRIGINTAMENTO SICUREZZA IN PROG. ED ESSEC.: PROGETTO IMPIANTO ELETTRICO E SIMILARI: Ing. Guido De Bari
TITOLO: BLOCCO A B - PARTICOLARI COSTRUTTIVI PAVIMENTAZIONI E RIVESTIMENTI	EMISSIONE: GIUGNO 2014
OGGETTO: PROGETTO ESECUTIVO - 1° LOTTO FUNZIONALE	ELABORATO: SCALA: A9 a 1:50



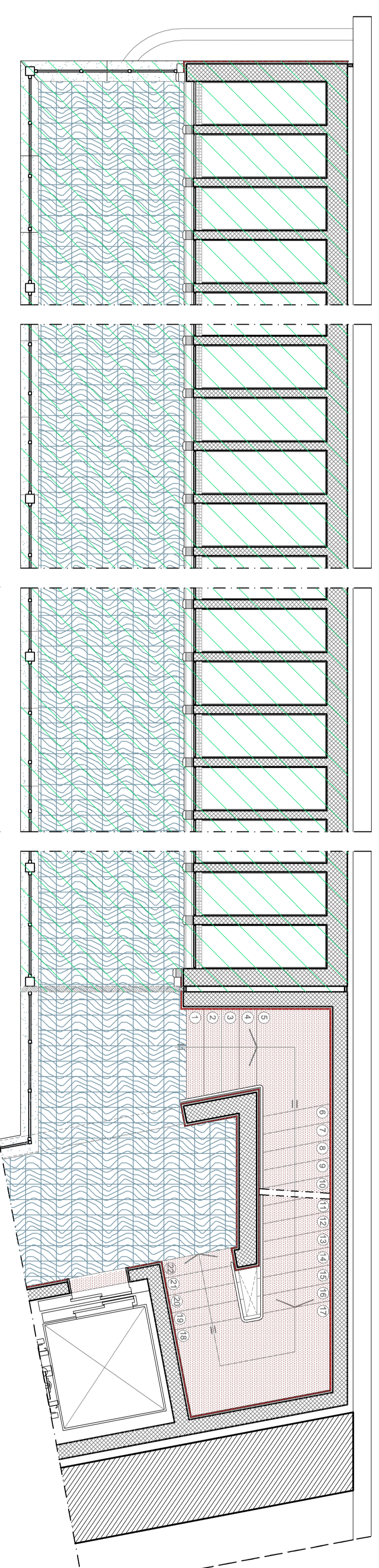
### PLANIMETRIA GENERALE DI RIFERIMENTO

- 1 - RIVESTIMENTO IN LASTRE DI PIETRA NATURALE DI COLORE CHIARO (dim. 30x60 o 60x60 cm, sp. min. 3 cm)
- 2 - PAVIMENTO MARCIAPIEDE IN PIETRE DI CEMENTO
- 3 - PAVIMENTAZIONE IN LASTRE DI PIETRA DI TRANI DI TIPO SERREGGIANTE (dim. 30x60 o 60x60 cm)
- 4 - RIVESTIMENTO E PAVIMENTAZIONE IN LASTRE DI PIETRA NATURALE DI COLORE CHIARO (dim. 30x60 o 60x60 cm)
- 5 - FASCE GRIZZ. e VERT. IN LASTRE DI TRAVERTINO O PIETRA LOCALE
- 6 - FOZZETTI DI PIETRA LOCALE
- 7 - COPRICOLO DI CHIUSURA ZOCCOLATURA IN LASTRE DI PIETRA DI TRANI (dim. Sp. max. 25 x 100/150) + ZOCCOLATURA IN LASTRE DI PIETRA DI TRANI
- 8 - LAPIDI IN LASTRE DI PIETRA LOCALE BIANCA
- 9 - ZONE INTONACATE + FINITURA CON PITTURA AL QUARZO COLORE A SCELTA DELLA D.LL.
- 10 - C.A. FINITURA FACCA VISTA
- 11a - TERMINALI SOGLIE E STIPITI IN PIETRA DI TRANI O COPERTINE MURETTI (p. terra + bastico salato) (dim. 18/30 x 100/150 cm, sp. min. 3cm)
- 11b - CORDOI MARCIAPIEDE (dim. 25/50 x 100/150 cm, sp. min.)
- 12 - RINGHIERA ACCIAIO + VETRO
- 13 - FINITURA RAMPE DISABILI COME VOCE DI CAPITOLATO
- 14 - GIUNTO SIMICO + COPRIGINTO IN ALLUMINO COME VOCE DA CAPITOLATO
- 15 - PAVIMENTAZIONE IN LASTRE DI GRES PORCELLANATO (dim. 50 x 50/60 cm, sp. min. 1 cm)
- 16 - RIVESTIMENTO IN PASTELLE DI GRES PORCELLANATO (dim. 10 x 10 o 20 x 20 o 30 x 60 cm)
- 17 - PAVIMENTO MARCIAPIEDE IN PIETRE DI CEMENTO



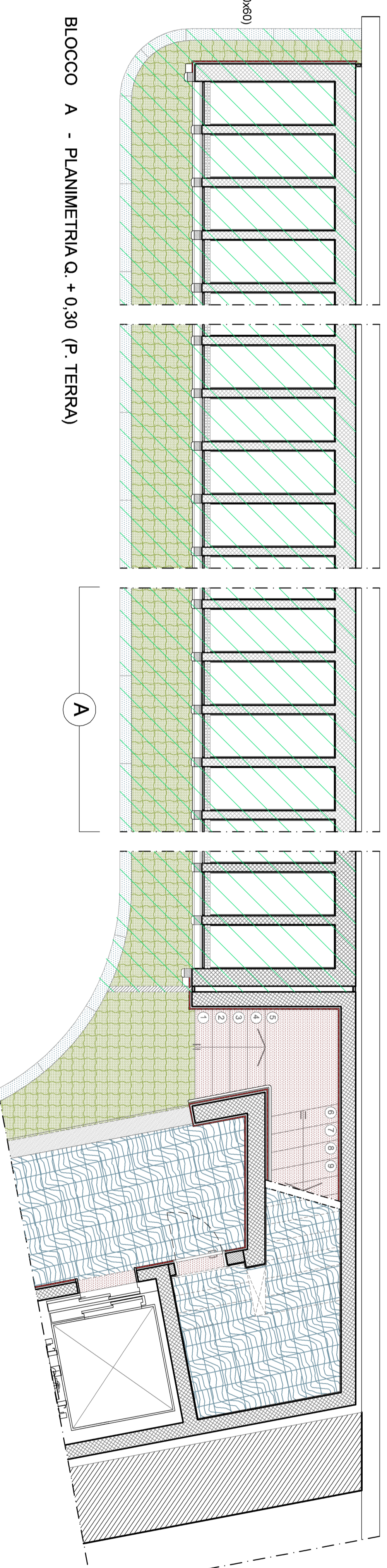
### PLANIMETRIA GENERALE DI RIFERIMENTO

- 1 - RIVESTIMENTO IN LASTRE DI PIETRA NATURALE DI COLORE CHIARO (dim. 30x60 o 60x60 cm, sp. min. 3 cm)
- 2 - PAVIMENTO MARCIAPIEDE IN PIETRE DI CEMENTO
- 3 - PAVIMENTAZIONE IN LASTRE DI PIETRA DI TRANI DI TIPO SERREGGIANTE (dim. 30x60 o 60x60 cm)
- 4 - RIVESTIMENTO E PAVIMENTAZIONE IN LASTRE DI PIETRA NATURALE DI COLORE CHIARO (dim. 30x60 o 60x60 cm)
- 5 - FASCE GRIZZ. e VERT. IN LASTRE DI TRAVERTINO O PIETRA LOCALE
- 6 - FOZZETTI DI PIETRA LOCALE
- 7 - COPRICOLO DI CHIUSURA ZOCCOLATURA IN LASTRE DI PIETRA DI TRANI (dim. Sp. max. 25 x 100/150) + ZOCCOLATURA IN LASTRE DI PIETRA DI TRANI
- 8 - LAPIDI IN LASTRE DI PIETRA LOCALE BIANCA
- 9 - ZONE INTONACATE + FINITURA CON PITTURA AL QUARZO COLORE A SCELTA DELLA D.LL.
- 10 - C.A. FINITURA FACCA VISTA
- 11a - TERMINALI SOGLIE E STIPITI IN PIETRA DI TRANI O COPERTINE MURETTI (p. terra + bastico salato) (dim. 18/30 x 100/150 cm, sp. min. 3cm)
- 11b - CORDOI MARCIAPIEDE (dim. 25/50 x 100/150 cm, sp. min.)
- 12 - RINGHIERA ACCIAIO + VETRO
- 13 - FINITURA RAMPE DISABILI COME VOCE DI CAPITOLATO
- 14 - GIUNTO SIMICO + COPRIGINTO IN ALLUMINO COME VOCE DA CAPITOLATO
- 15 - PAVIMENTAZIONE IN LASTRE DI GRES PORCELLANATO (dim. 50 x 50/60 cm, sp. min. 1 cm)
- 16 - RIVESTIMENTO IN PASTELLE DI GRES PORCELLANATO (dim. 10 x 10 o 20 x 20 o 30 x 60 cm)
- 17 - PAVIMENTO MARCIAPIEDE IN PIETRE DI CEMENTO



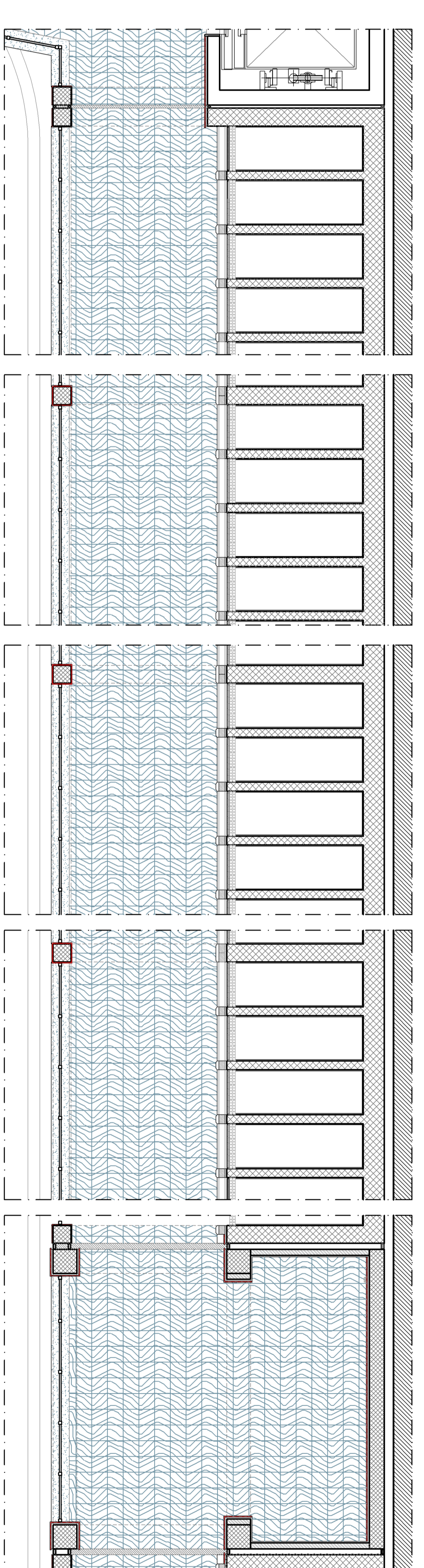
BLOCCO A - PLANIMETRIA Q. + 4,43 / 8,02 (1° LIVELLO / 2° LIVELLO)

OPERE OGGETTO 2° LOTTO FUNZIONALE



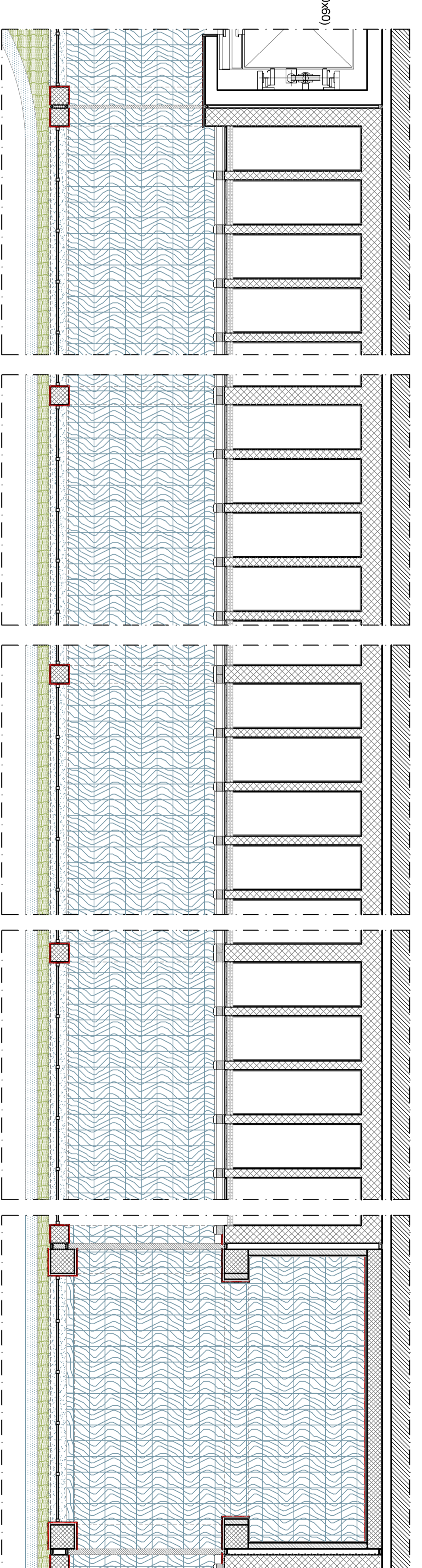
BLOCCO A - PLANIMETRIA Q. + 0,30 (P. TERRA)

OPERE OGGETTO 2° LOTTO FUNZIONALE



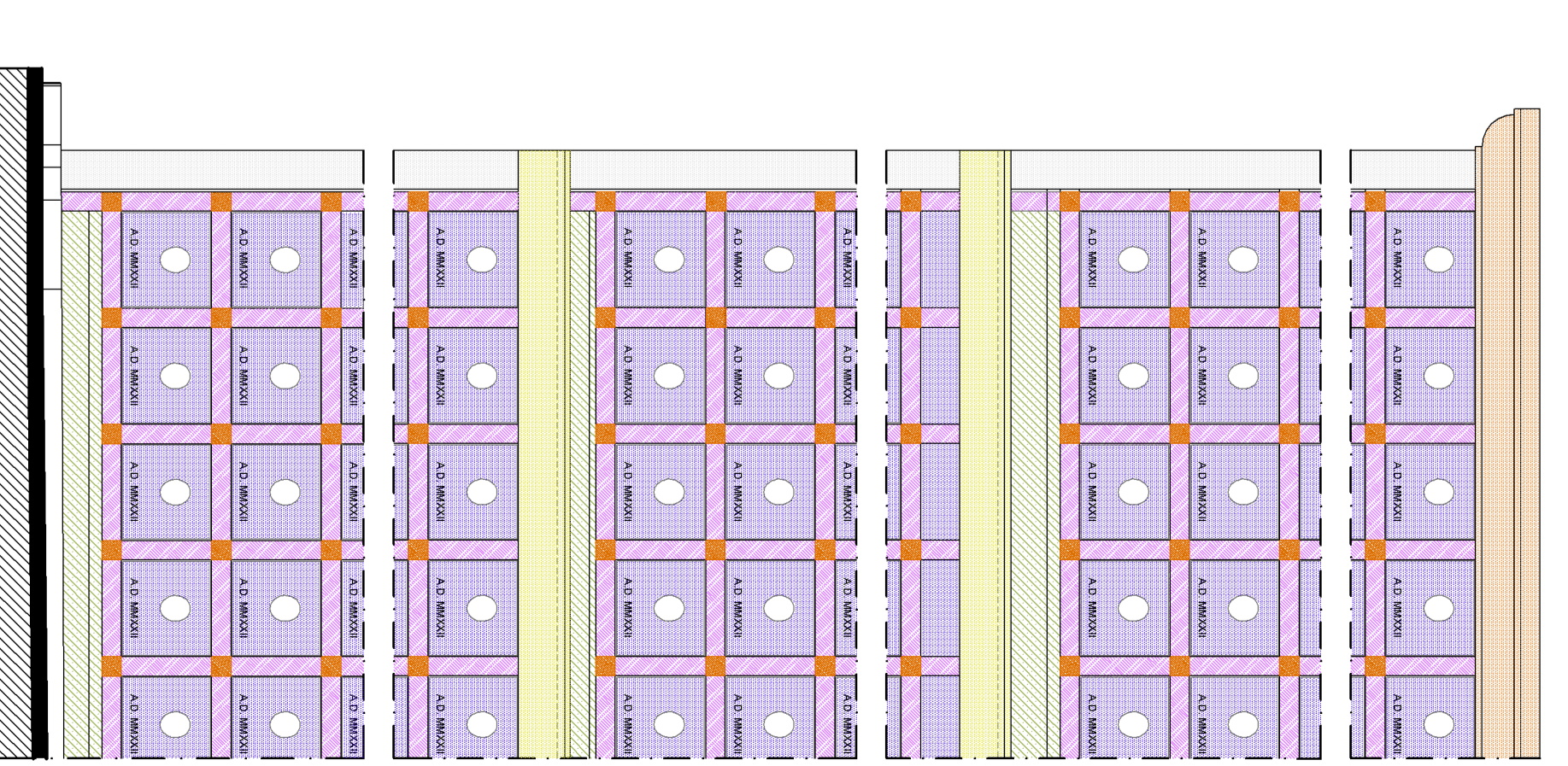
BLOCCO B - PLANIMETRIA Q. + 4,43 / 8,02 (1° LIVELLO / 2° LIVELLO)

OPERE OGGETTO 2° LOTTO FUNZIONALE

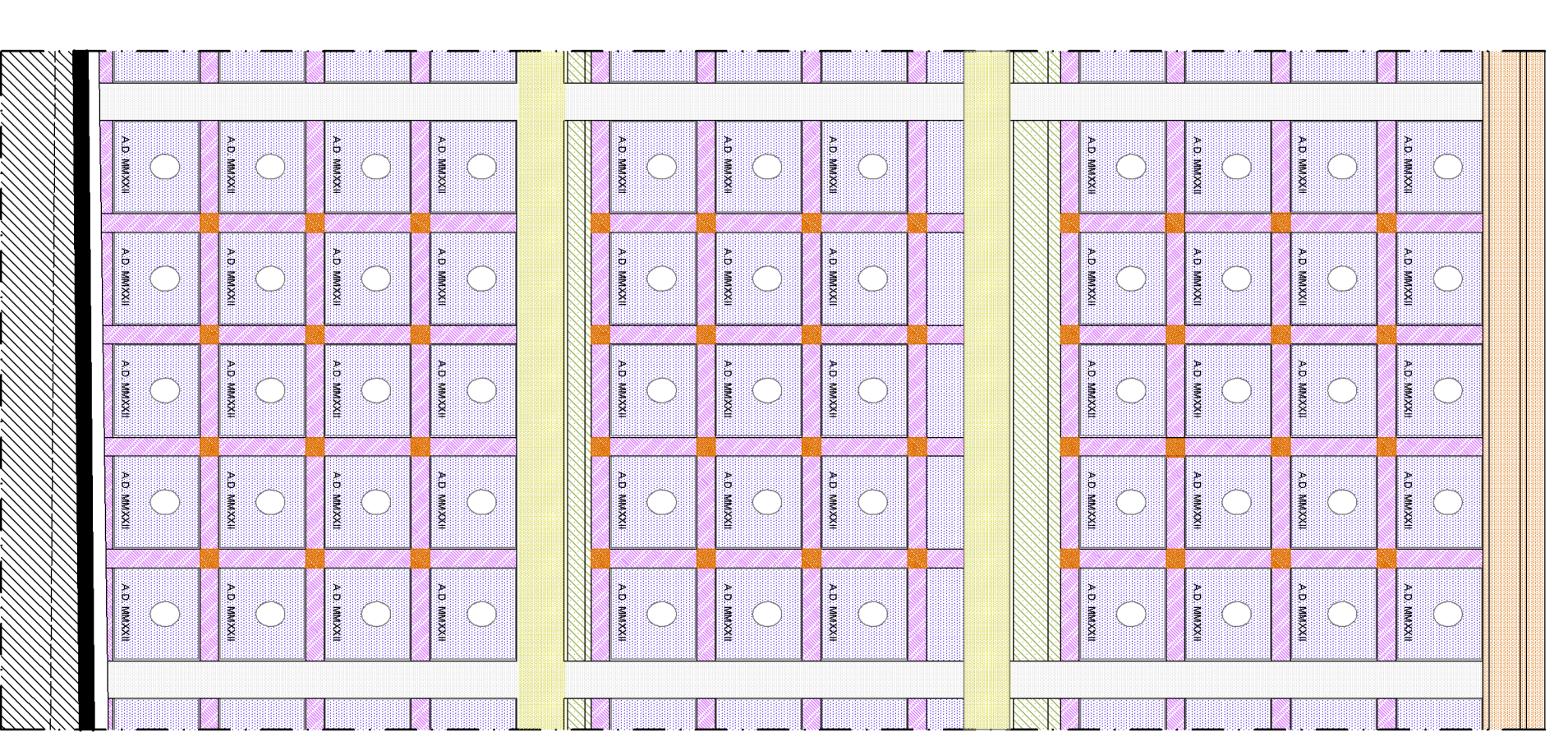


BLOCCO B - PLANIMETRIA Q. + 0,45 (P. TERRA)

OPERE OGGETTO 2° LOTTO FUNZIONALE



PROSPETTO A



PROSPETTO A