

Il riuso delle acque reflue depurate: usi civili, ambientali e irrigui

- Rete riuso reflui a fini irrigui (esistente)
- Rete riuso reflui a fini irrigui (progetto non realizzato)
- Ipotesi localizzazione affinamento
- ▲ depuratore
- impianto di affinamento
- impianto di affinamento-serv
- recapito finale
- serre
- colture orticole in aree irrigue
- Lame
- mercati
- Campagna abitata (PPTR)
- aree ASI
- cave

Culture dell'acqua a confronto: valorizzare i manufatti ed i saperi tradizionali, creare nuovi "paesaggi", nuovi luoghi di riferimento, nuove letture

- Manufatti rurali legati all'acqua**
- Serbatoio storico
 - Ponte storico
 - Piscina
 - Pagliaro
 - Specchia
 - Pozzo
 - muretti a secco
- Elementi iconici legati alle infrastrutture idriche**
- serbatoio, torre piezometrica
 - cabina acquedotto

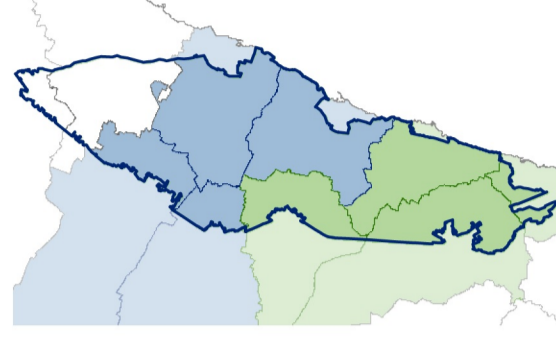
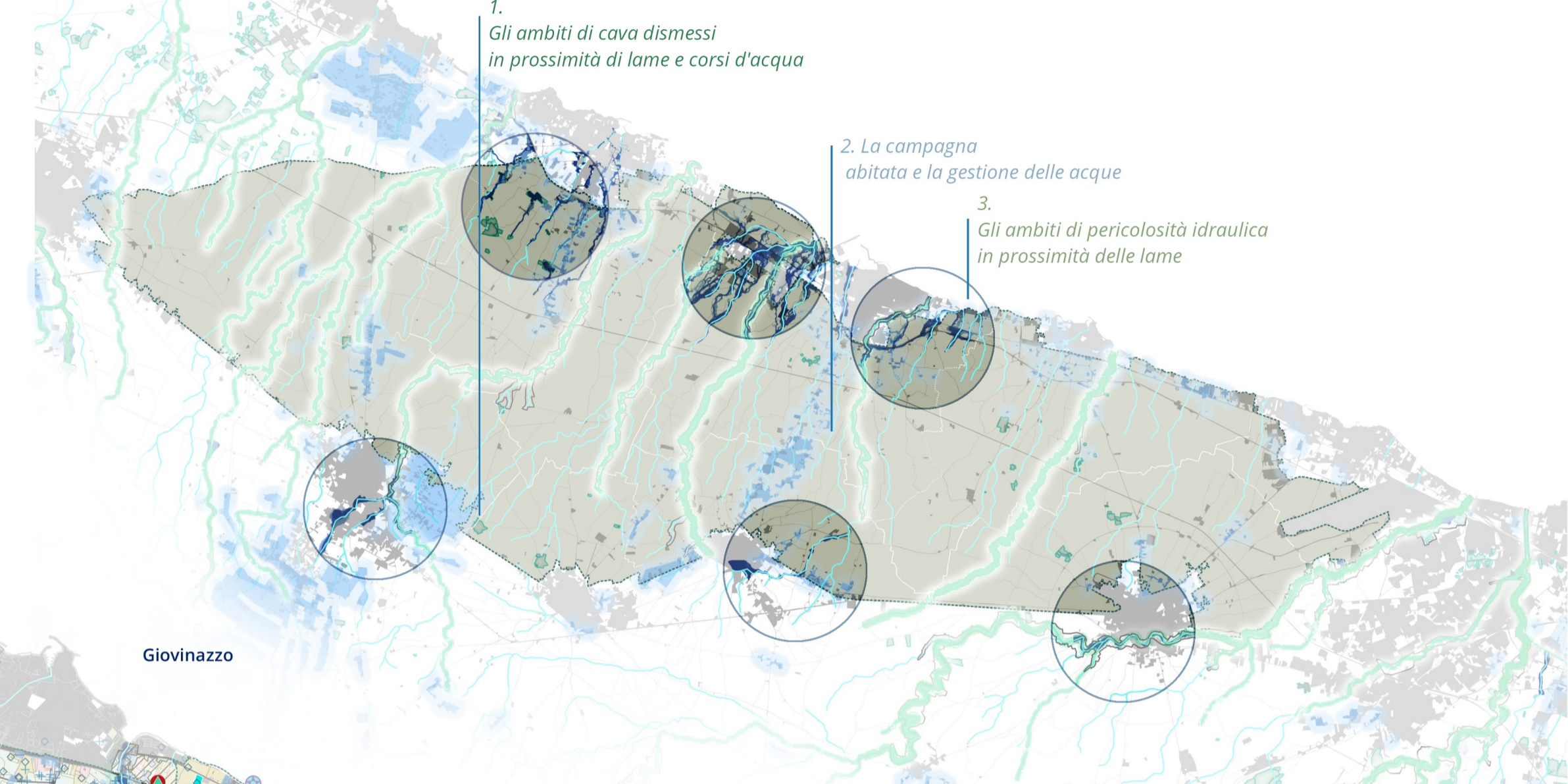
● #Progetto "Riuso Idrico" (SP, 1:1)

- 1. Gli ambiti di cava dismessi in prossimità di lame e corsi d'acqua**
- Obiettivi**
- Rivalutazione paesaggistica delle cave dismesse e parzialmente dismesse
- Azioni**
- Favorire il riuso in termini di vasche di laminazione
 - Favorire il riuso per la fitodepurazione
 - Favorire la rinaturalizzazione
 - Integrare le cave all'interno della fruizione turistica-culturale
 - Per la specificità dei paesaggi ed il valore testimoniale
- 2. La campagna abitata e la gestione delle acque**
- Obiettivi**
- Riduzione degli impatti dell'urbanizzazione dispersa in termini di qualità degli scarichi
- Azioni**
- Favorire l'adozione di forme di fitodepurazione consortile
 - Integrare la fitodepurazione come dispositivo per ripensare gli spazi pubblici nei centri rurali o perurbani
 - Favorire l'adozione di forme di gestione collettiva e coordinata
- 3. Gli ambiti di pericolosità idraulica in prossimità delle lame**
- Obiettivi**
- Conciliare le trasformazioni legate al miglioramento dei dissesti idraulici in aree urbane e periurbane con la tutela dell'assetto morfologico e della connettività ecologica delle lame
- Azioni**
- Favorire l'adozione di sistemi di ingegneria naturalistica
 - Favorire l'adozione di Sistemi Urbani di Drenaggio Sostenibile
 - Favorire l'applicazione di meccanismi preesistenti per delocalizzare le costruzioni incongrue e abbassare la pressione edificatoria nelle aree soggette a rischio idraulico prossime alle lame

ACQUE E IDROGEOLOGIA NEL PAMV: INDIVIDUARE AMBITI TEMATICI E TERRITORIALI ED INDIRIZZI PER LA VALORIZZAZIONE PAESAGGISTICA E LA GESTIONE SOSTENIBILE DELL'ACQUA NELLE SUE DECLINAZIONI DI PROBLEMA/RISORSA

Il tema delle acque risulta particolarmente sensibile nel territorio del PAMV, che quindi mira a metterne in luce principali declinazioni e gli aspetti che maggiormente hanno delle ripercussioni in termini di paesaggio e di qualità ecologica del territorio. Questi temi sono qui inquadrati nella cornice generale della gestione sostenibile della risorsa idrica, e delineano le questioni su è importante lavorare all'interno del PAMV, anche se non saranno tutte approfondite all'interno del presente Studio di Fattibilità.

Acque e idrogeomorfologia nel Pamv: una visione integrata



SP.1
Scenario progettuale
Gestione idrica sostenibile e paesaggio

scala 1:50.000 maggio 2016

Responsabile Unico del Procedimento
Ing. Alessandro Biondi - Dirigente Settore Territorio del Comune di Molfetta
Gruppo di Progettazione
Arch. Carlo Ingrosso
Urb. Raffaele Garometa, Urb. Daniele Rallo
Prof. Arch. Francesca Calace (Consulenza scientifica)
Arch. Chiara Duranti, Ing. Ettore Loventhal, Arch. Patrizia Piro,
Dott. For. Giovanni Tenucci, Arch. Maurizio Valente

- PAMv impianti e centrali**
- ▲ depuratore
 - elettrica alto voltaggio
 - impianto di affinamento
 - impianto di affinamento-servizio
 - recapito finale

- Schede metodologiche:**
- Scheda metodologica #1 "Riuso e valorizzazione delle cave nel PAMV"
 - Scheda metodologica #2 "Fitodepurazione nella campagna abitata"
 - Scheda metodologica #3 "Applicazione di strumenti preesistenti nelle lame"
 - Scheda metodologica #4 "Valutazione e monitoraggio"

- Piano di Tutela delle Acque**
- Aree vulnerabili da contaminazione salina
 - Area di tutela quali-quantitativa

- PAI**
- pericolosità_idraulica_AP
 - pericolosità_idraulica_MP
 - pericolosità_idraulica_BP

Luoghi e manufatti legati all'acqua

- Lamia
 - Piscina
 - Ponte
 - Pozzo
 - Serbatoio
 - Specchia
 - + fontana rappresentabile
 - + vasca rappresentabile
 - + pozzo rappresentabile
 - cabina acquedotto
 - Serbatoio, Torre Piezometrica
 - trullo
 - muro_a_secco
 - tessuti urbani
 - cave
 - Lame (PPTR)
 - Versante (PPTR)
 - Acque pubbliche e connessioni ecologiche (PPTR)
 - Campagna abitata (PPTR)
- Principali colture irrigue**
- uliveti
 - frutteti e frutti minori
 - vigneti
 - colture orticole in pieno campo in serra e sotto plastica in aree irrigue
 - serre
 - Pamv