

### SP.3 Scenario progettuale La rete del patrimonio

scala 1: 50.000 maggio 2016

Responsabile Unico del Progettamento  
Ing. Alessandro Biondi - Dirigente Settore Territoriale del Comune di Molfetta  
Gruppo di Progettazione  
Arch. Carlo Angelozzo  
Urb. Raffaele Gerometta, Urb. Daniele Kalo  
Prof. Arch. Francesca Calca (Consulenza scientifica)  
Arch. Chiara Duranti, Ing. Ettore Loventini, Arch. Patrizia Piro,  
Dot. Sc. Giovanni Trenzani, Arch. Maurizio Valente

#### Struttura antropica e storico culturale

Componenti culturali e paesative

Immobili e aree di notevole interesse pubblico

Zone di interesse archeologico

Testimonianze stratigrafiche insediative

Edifici a carattere civile

Edifici a carattere religioso

Edifici a carattere agropastorale

Edifici per la trasformazione dei prodotti

Ponte

Manufatti per l'approvvigionamento idrico

Edifici a carattere agropastorale

Edifici per la trasformazione dei prodotti

Ponte

Rede di accessibilità e fruizione

Percorso dell'arco interno

Strada di interesse paesaggistico

Strada costiera di valorizzazione paesaggistica

Strada pendolo

Metromare

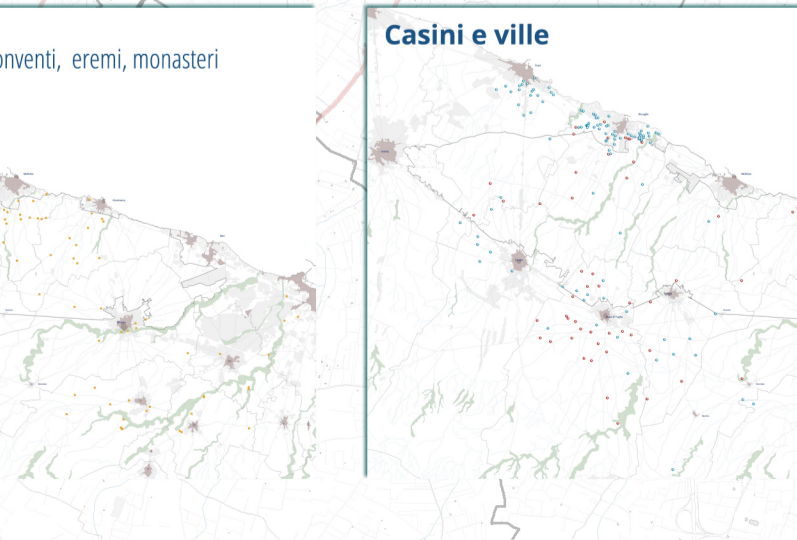
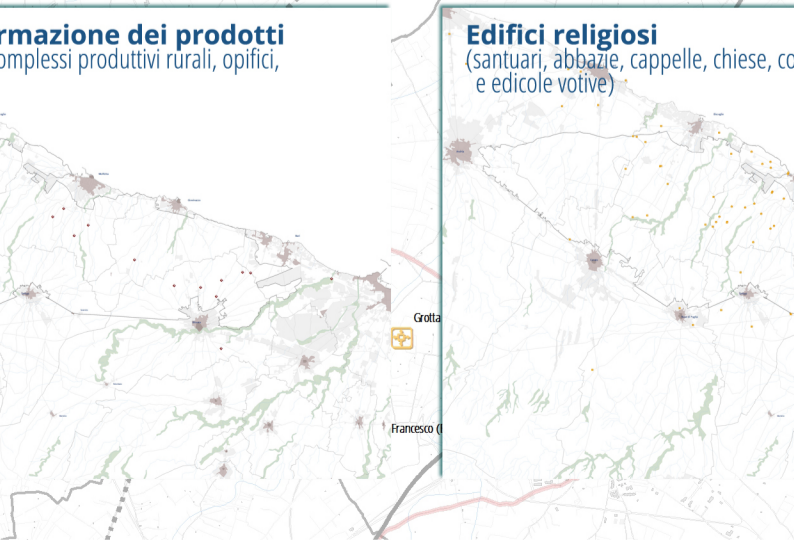
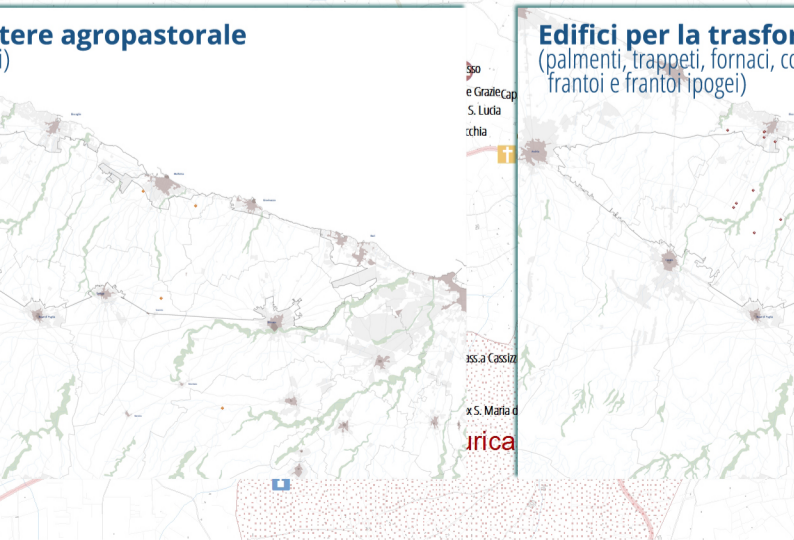
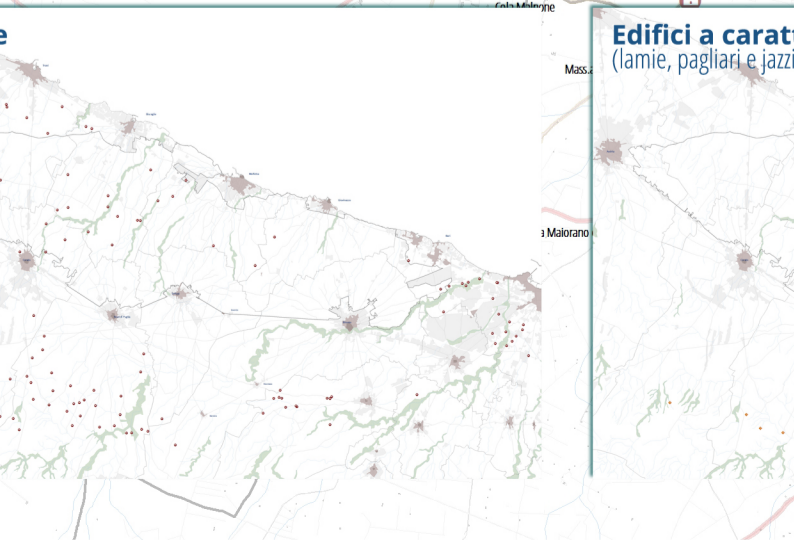
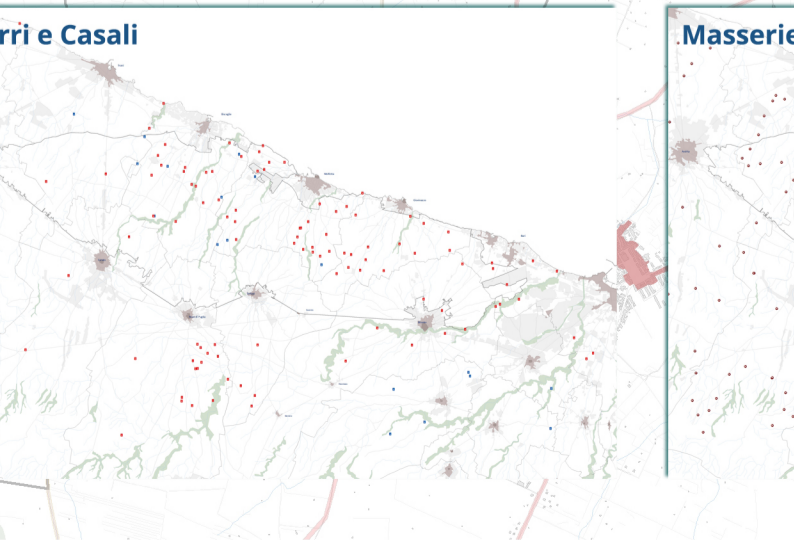
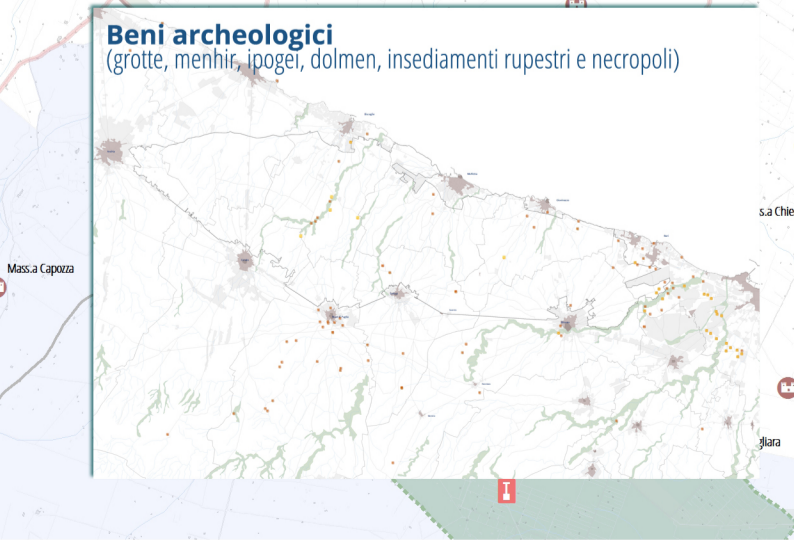
Nodi e accessi

Porte

#### Costruzione della rete tra i sistemi patrimoniali

#### Valorizzazione delle specificità dei sistemi patrimoniali

#### Individuazione delle Porte del PAMV



Beni archeologici (grotte, menhir, poggi, dolmen, insediamenti rupestri e necropoli)

Manufatti per l'approvvigionamento idrico (serbatoi, pozzi, piscine)

Torri e Casali

Masserie

Edifici a carattere agropastorale (lameie, pagliari e stazi)

Edifici per la trasformazione dei prodotti (mulini, frangisemi, etc.)

Edifici religiosi (chiese, cappelle, conventi, eremi, monasteri e edicole votive)

Casini e ville