

RIQUALIFICAZIONE
CENTRO SPORTIVO COMUNALE
"PETRONE"

Dirigente Settore Lavori Pubblici
Arch. Lazzaro PAPPAGALLO

Progettista
Geom. Diego IESSI

Restituzione Grafica
ing. Luca LUCANIE

SOLUZIONE PROGETTUALE

TAV. 03

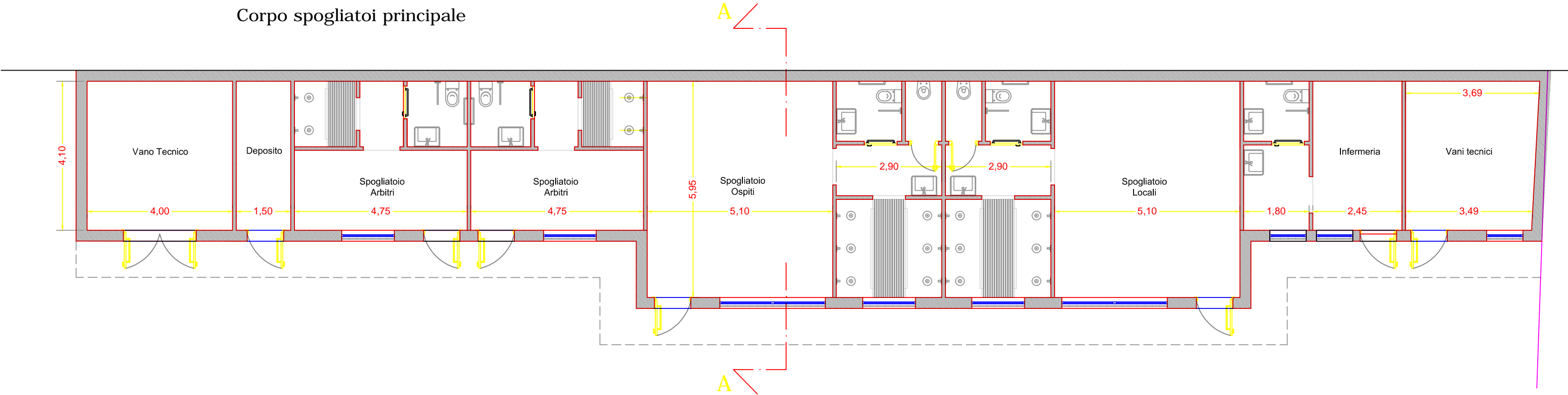
STRALCIO PLANIMETRIA
SPOGLIATOI,PROSPETTO
E SEZIONE

Scala 1:100

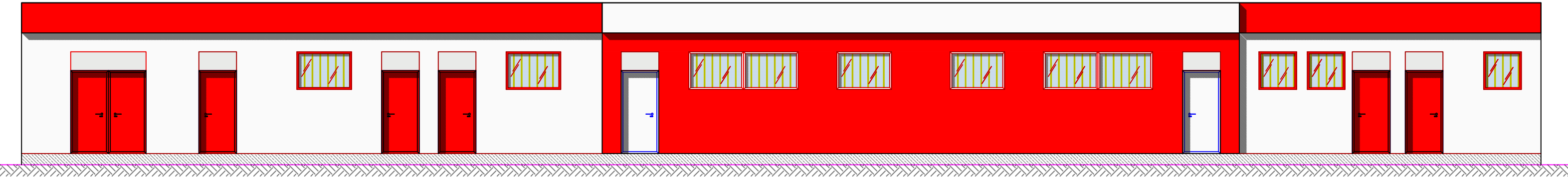
MOLFETTA, MAGGIO 2015



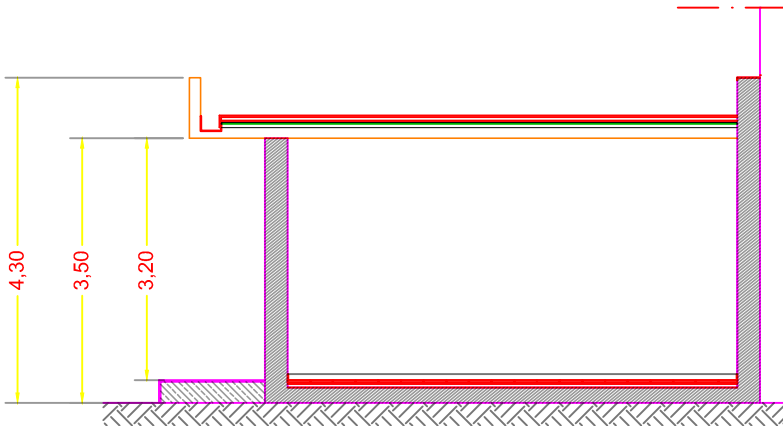
Stralcio Planimetrico
Corpo spogliatoi principale



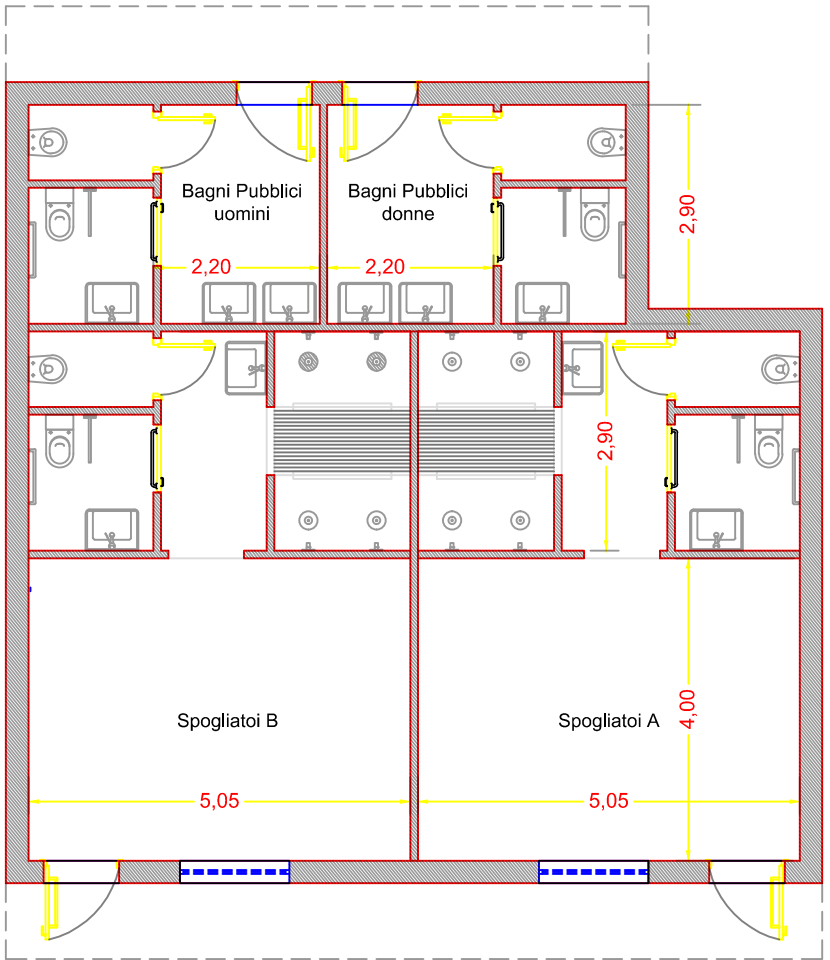
Prospetto corpo spogliatoi principale



Sezione A-A



Stralcio Planimetrico
Corpo spogliatoi secondario-Servizi Pubblici



Prospetto corpo spogliatoi secondario-Servizi Pubblici

