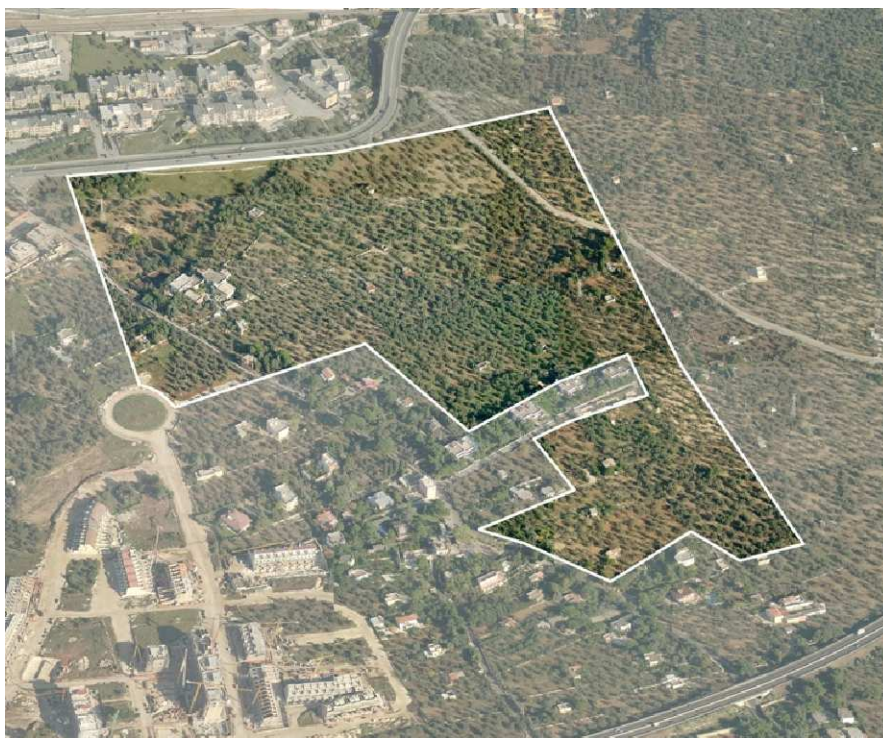




CITTÀ DI MOLFETTA

Piano Particolareggiato per la progettazione urbanistica del
Comparto 10.11.12 con variante al P.R.G.C. ai sensi dell'art. 12
comma 3° della Legge Regionale n° 20/2001 e s.m.i.
(Variante al P.d.Z. 167/62 dei comparti nn° 10-11-12 del P.R.G.C.)

RELAZIONE GEOLOGICA, GEOMORFOLOGICA, IDROGEOLOGICA E GEOTECNICA



RESPONSABILE UNICO DEL PROCEDIMENTO

Ing. BALDUCCI Vincenzo

COORDINATORE DEL GRUPPO DI PROGETTAZIONE

Ing. MASTROPIERRO Domenico

GEOLOGO

Dott. MANCINI Ignazio L.

GRUPPO DI PROGETTAZIONE

Ing. DE BARI Giacomo
Arch. LUCIVERO Marilena
Ing. MASTROPASQUA Flavio
Ing. PICCA Giuseppe
Ing. RANA Francesco

RILIEVO E RESTITUZIONE GRAFICA

Geom. CAPUTI Giacomo
Geom. GIANCASPRO Vincenzo
Geom. GIOVINE Giovanni
Geom. CIOCE Vincenzo

ELABORATO

C

Ottobre 2012