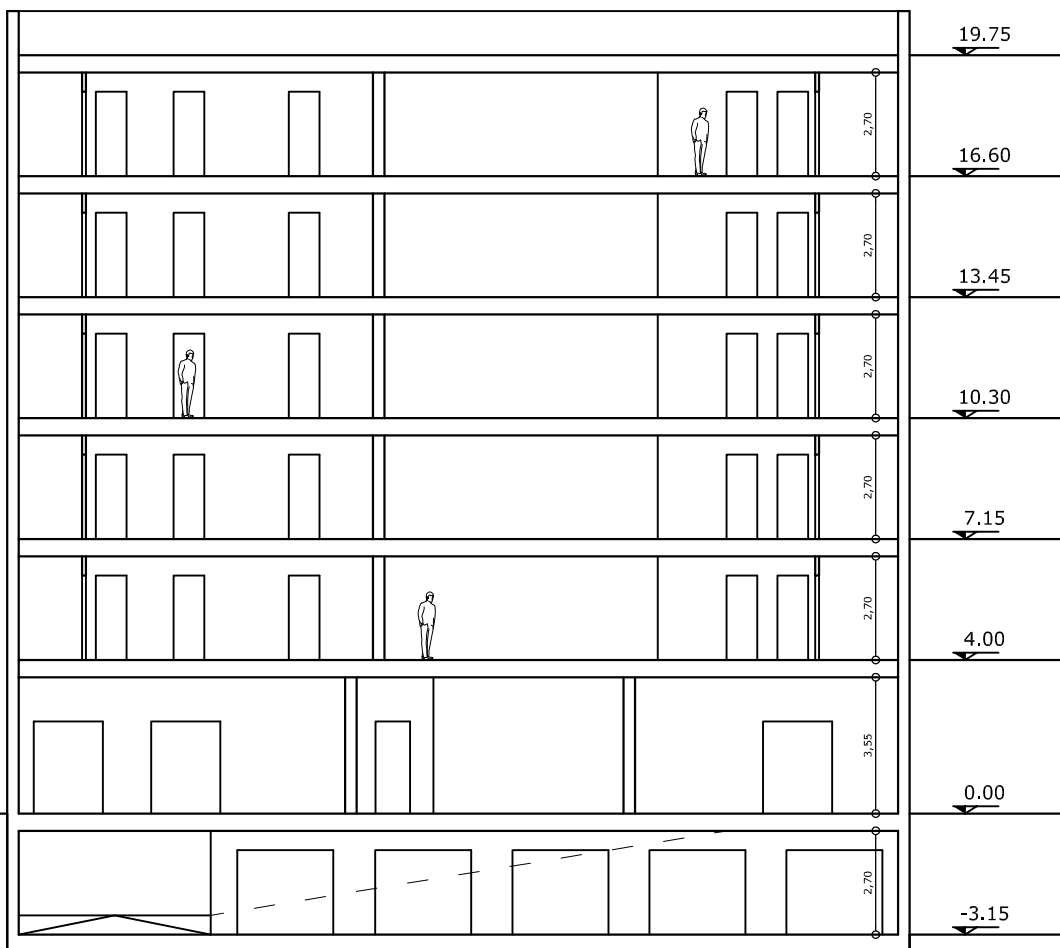
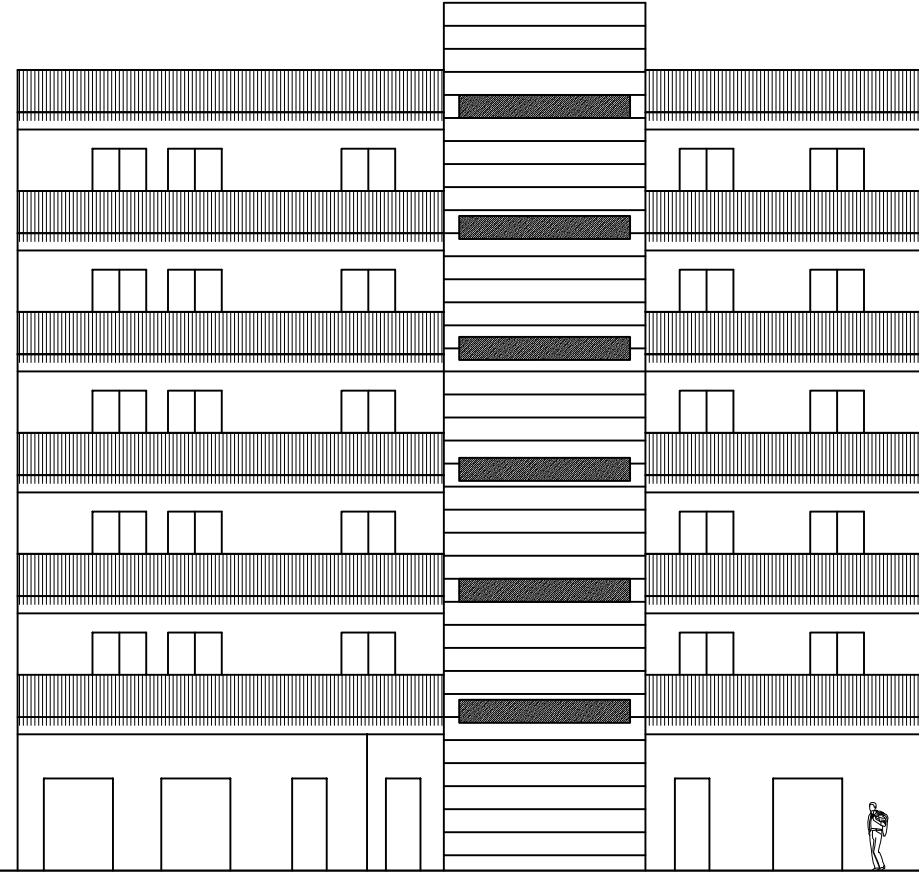


EDIFICIO TIPO IN LINEA T+5 (U.M.I. 10 E U.M.I. 11 - EDILIZIA RESIDENZIALE PUBBLICA)



SEZIONE A - A

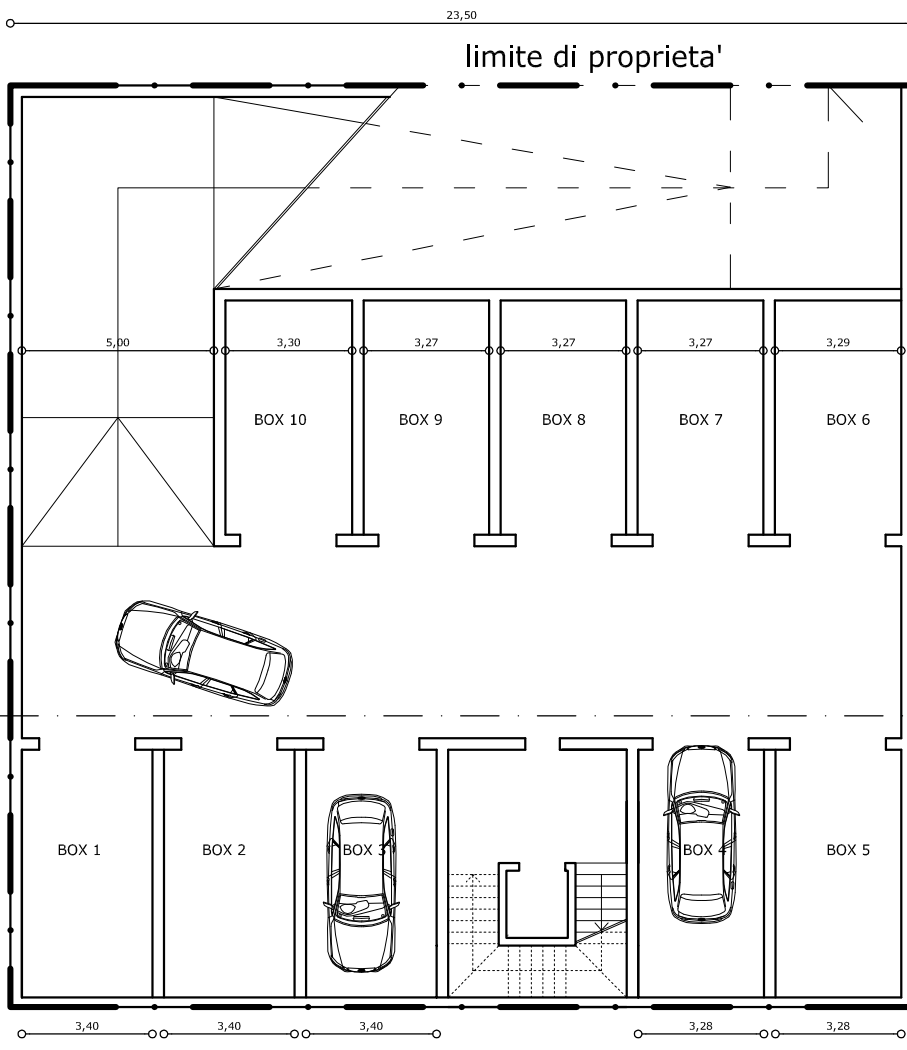


PROSPETTO SU STRADA PUBBLICA

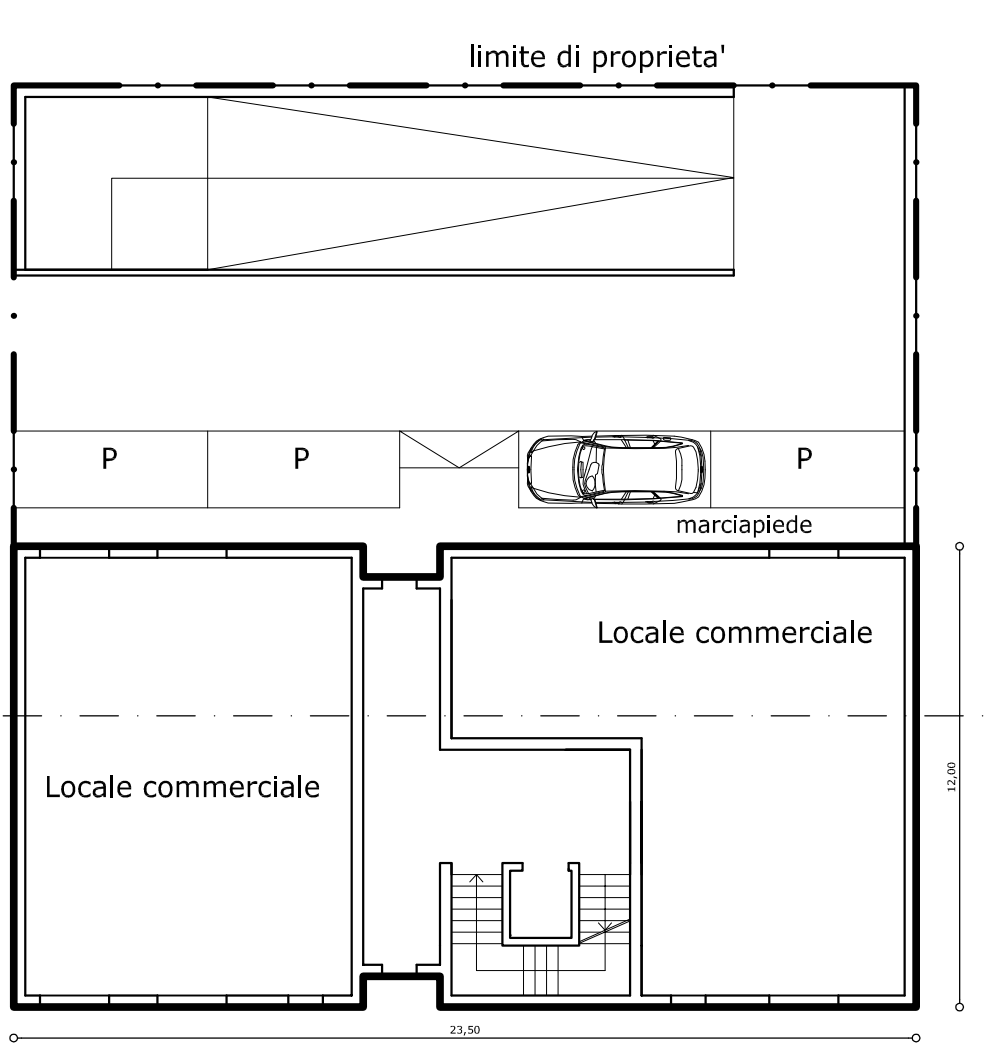


PROSPETTO SU ATRIO PRIVATO

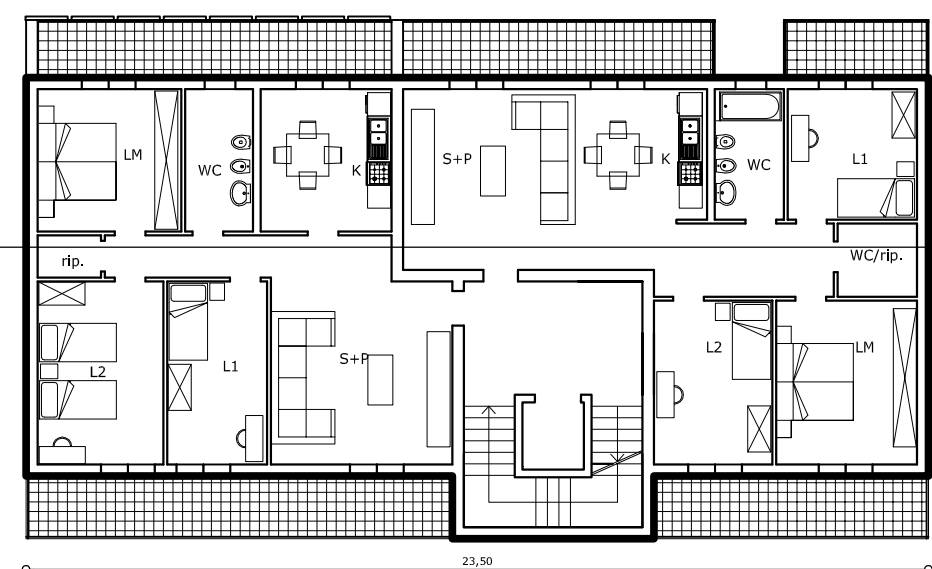
PIANO INTERRATO QUOTA -3,15 m



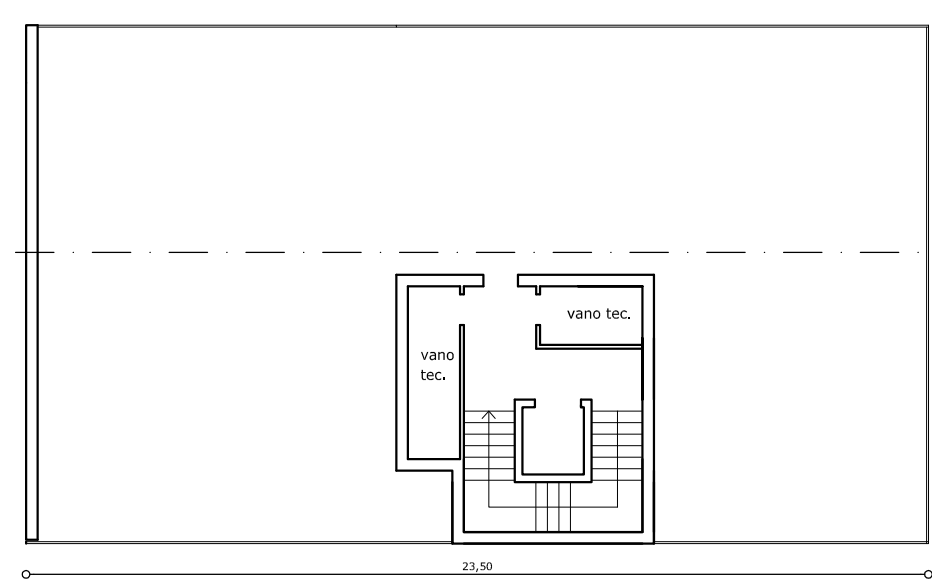
PIANO TERRA QUOTA +0,00 m



PIANO 1°-2°-3°-4°-5°



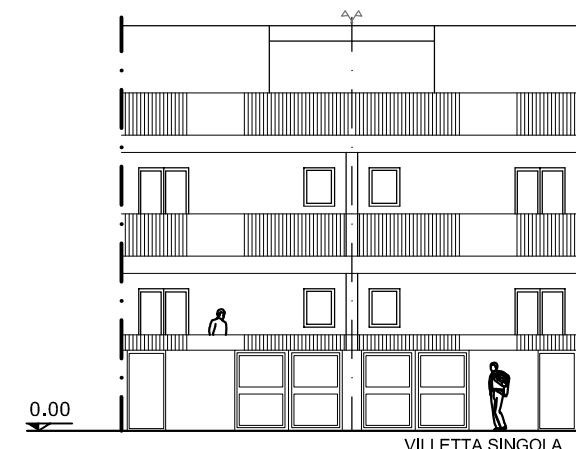
PIANTA COPERTURE



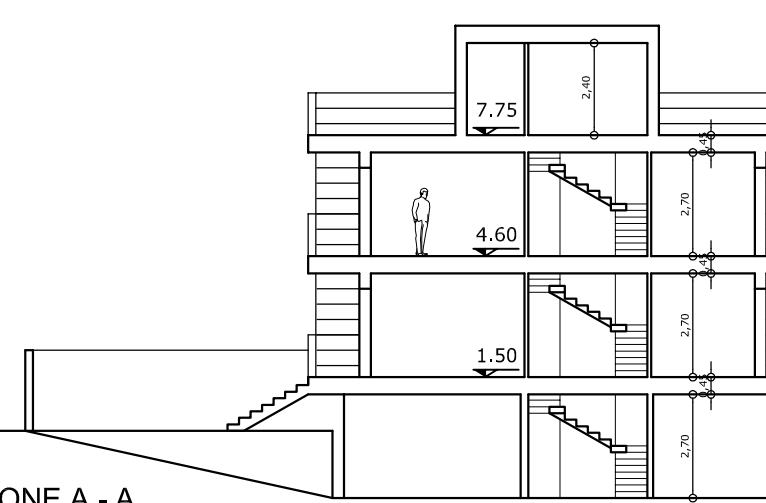
Volume Piano Terra (non residenziale)	900	mc
Volume singolo piano in elevazione (residenziale)	816	mc
Volume piani in elevazione (residenziale)	4.080	mc
Volume totale residenziale	4.080	mc
Volume totale non residenziale	900	mc
VOLUME TOTALE	4.980	mc

N.B.: LA CONFIGURAZIONE DEL TIPO RIPORTATA NEL PRESENTE ELABORATO SI applica A TUTTI I FABBRICATI I CUI VOLUMI E SAGOME SONO RIPORTATI IN TABELLA

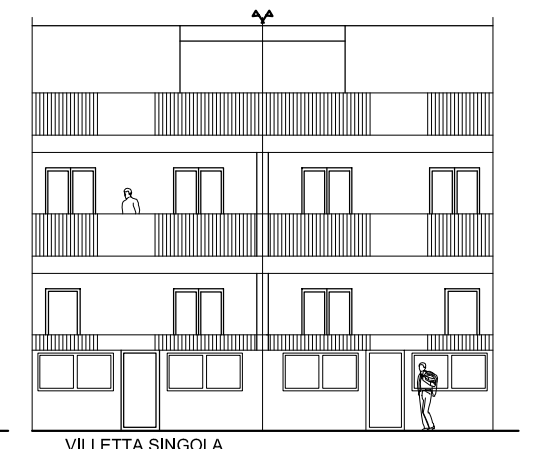
UNITA' TIPO UNIFAMILIARE A SCHIERA (U.M.I. 12 - EDILIZIA RESIDENZIALE PUBBLICA E PRIVATA)



PROSPETTO INGRESSO CARRABILE



SEZIONE A - A



PROSPETTO INGRESSO PEDONALE

VOLUME VILLA TIPO DA 405 MC



CITTÀ DI MOLFFETTA

Piano Particolareggiato per la progettazione urbanistica del Comparto 10.11.12 con variante al P.R.G.C. ai sensi dell'art. 12 comma 3° della Legge Regionale n° 20/2001 e s.m.i. (Variante al P.d.z. 167/62 dei comparti nn° 10-11-12 del P.R.G.C.)

TIPI EDILIZI

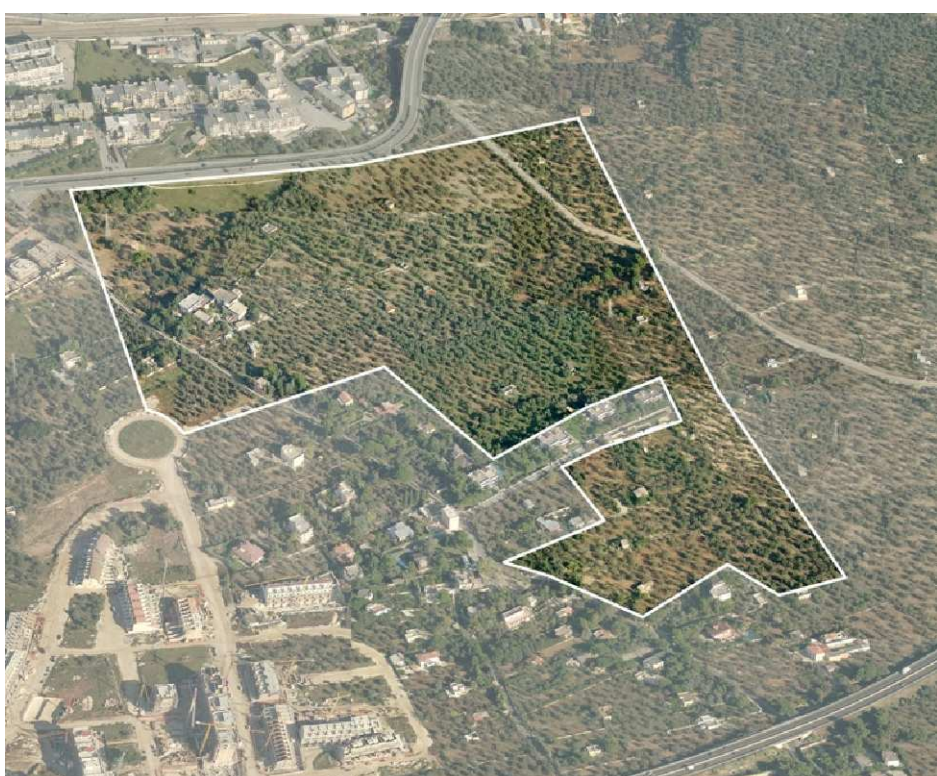
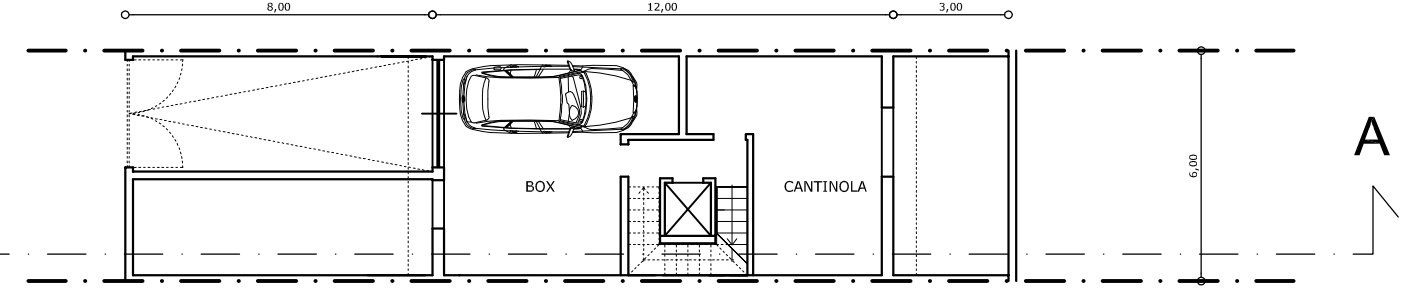
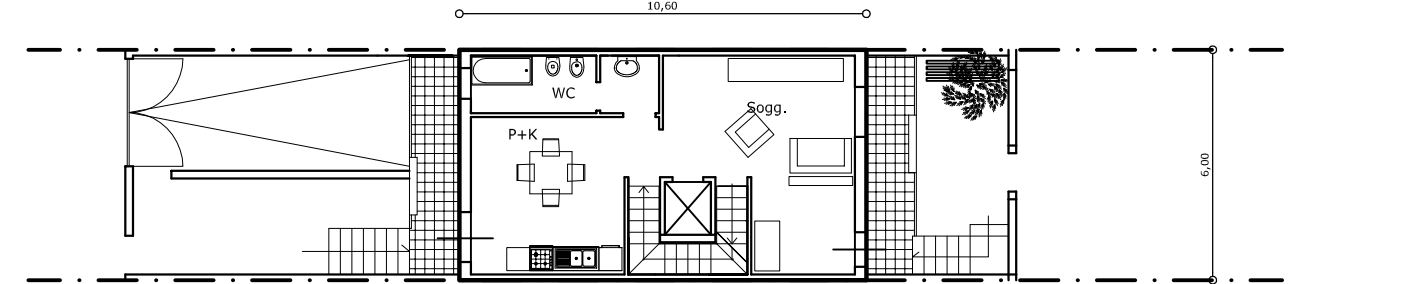


TABELLA EDILIZIA - COMPARTO 10.11.12							
EDILIZIA PUBBLICA (60%)				EDILIZIA PRIVATA (40%)			
U.M.I. 10	U.M.I. 11			U.M.I. 12			
n°unità	Lotto	Volume residenziale (mc)	Volume non residenziale (mc)	Superficie (mq x mq)	n°unità	Lotto	Volume residenziale (mc)
UNITA' 1	1	4.000	900	23.08x12	1	1	3.200
UNITA' 2	1	4.100	900	23x12	2	1	17.500
UNITA' 3	1	4.000	900	23.08x12	2	1	2.900
UNITA' 4	1	4.100	900	23x12	3	1	17.500
UNITA' 5	1	4.100	900	23.08x12	2	1	3.300
UNITA' 6	1	4.100	900	23x12	2	1	17.500
UNITA' 7	1	4.100	900	23.08x12	2	1	3.300
UNITA' 8	1	4.100	900	23x12	2	1	17.500
UNITA' 9	1	4.100	900	23.08x12	2	1	3.300
UNITA' 10	1	4.000	900	23.08x12	1	1	3.200
UNITA' 11	1	4.000	900	23.08x12	2	1	17.800
UNITA' 12	1	4.000	900	23.08x12	2	1	17.800
UNITA' 13	1	4.000	900	23.08x12	2	1	17.800
UNITA' 14	1	4.000	900	23.08x12	2	1	17.800
UNITA' 15	1	4.000	900	23.08x12	2	1	17.800
UNITA' 16	1	4.000	900	23.08x12	2	1	17.800
UNITA' 17	1	4.000	900	23.08x12	2	1	17.800
UNITA' 18	1	4.000	900	23.08x12	2	1	17.800
UNITA' 19	1	4.000	900	23.08x12	2	1	17.800
UNITA' 20	1	4.000	900	23.08x12	2	1	17.800
UNITA' 21	1	4.000	900	23.08x12	2	1	17.800
UNITA' 22	1	4.000	900	23.08x12	2	1	17.800
UNITA' 23	1	4.000	900	23.08x12	2	1	17.800
UNITA' 24	1	4.000	900	23.08x12	2	1	17.800
UNITA' 25	1	4.000	900	23.08x12	2	1	17.800
UNITA' 26	1	4.000	900	23.08x12	2	1	17.800
UNITA' 27	1	4.000	900	23.08x12	2	1	17.800
UNITA' 28	1	4.000	900	23.08x12	2	1	17.800
UNITA' 29	1	4.000	900	23.08x12	2	1	17.800
UNITA' 30	1	4.000	900	23.08x12	2	1	17.800
UNITA' 31	1	4.000	900	23.08x12	2	1	17.800
UNITA' 32	1	4.000	900	23.08x12	2	1	17.800
UNITA' 33	1	4.000	900	23.08x12	2	1	17.800
VNR	1	0.000	0.000	21.000	UNITA' 34	3	300
					UNITA' 35	3	400
					UNITA' 36	3	470
					UNITA' 37	4	518
					UNITA' 38	4	518
					UNITA' 39	4	518
					UNITA' 40	4	518
					UNITA' 41	4	518
					UNITA' 42	4	518
					UNITA' 43	4	518
					UNITA' 44	4	518
					UNITA' 45	4	518
					UNITA' 46	4	518
					UNITA' 47	4	518
					VNR	1	0.000
					TOTALE		24.120
							0.000
					TOTALE COMPARTO		62.982
							18.782

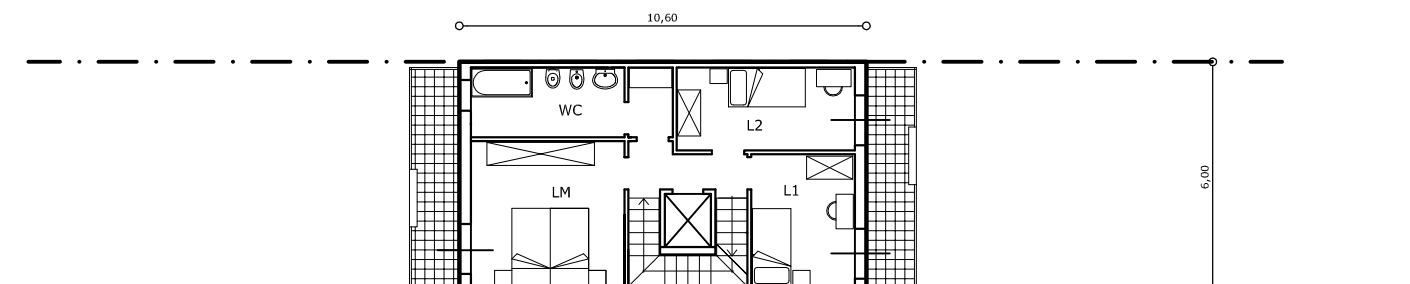
PIANTA PIANO INTERRATO TIPO



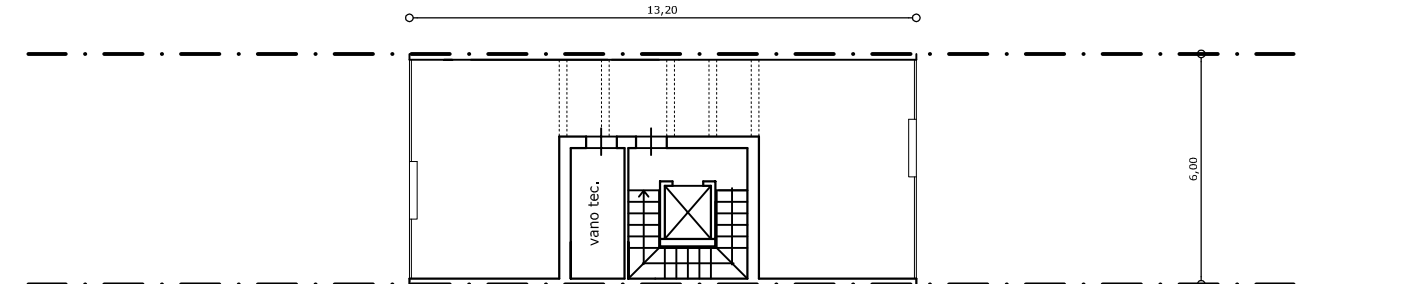
PIANTA PIANO RIALZATO TIPO



PIANTA PIANO PRIMO TIPO



PIANTA PIANO COPERTURA TIPO



N.B.: LA CONFIGURAZIONE DEL TIPO RIPORTATA NEL PRESENTE ELABORATO SI applica A TUTTE LE UNITA' A SCHIERA I CUI VOLUMI E SAGOME SONO RIPORTATI IN TABELLA