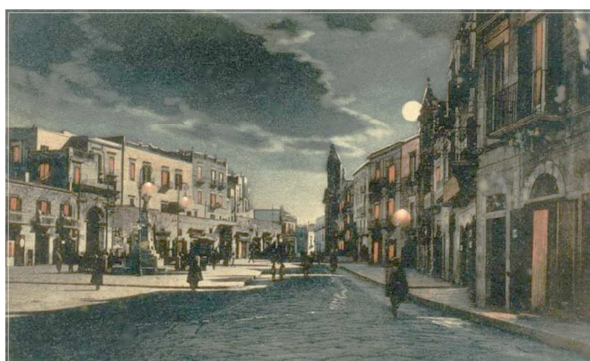




# Città di MOLFETTA

AGGIORNAMENTO ED INTEGRAZIONE  
DEL REGOLAMENTO COMUNALE PER LE  
OCCUPAZIONI DI SPAZI ED AREE  
PUBBLICHE [APPROVATO CON D.C.C.  
75 DEL 10.11.1994] E S.M.I. RELATIVO  
ALLE OCCUPAZIONI DI LOCALI DI  
PUBBLICO ESERCIZIO DI  
SOMMINISTRAZIONE DI ALIMENTI E  
B E V A N D E



SINDACO

**TOMMASO MINERVINI**

ASSESSORI

**PASQUALE MARIA MANCINI**

ASSESSORE MARKETING TERRITORIALE, COMMERCIO ECONOMIA DEL MARE E DELL'AGRO

**AVV. PIETRO MASTROPASQUA**

ASSESSORE URBANISTICA, INNOVAZIONI TECNOLOGICHE

RESPONSABILE DEL  
PROCEDIMENTO

**ING. ALESSANDRO BINETTI**

DIRIGENTE SETTORE TERRITORIO COMUNE DI MOLFETTA

GRUPPO DI LAVORO

**Settore territorio:** Geom. Sergio Gervasio, Sig. Giampiero Amato

**Settore tributi:** Dott. Giuseppe Lopopolo, Sig.ra Maria Rosaria Tria

**Polizia municipale:** Cap. Dott. Giuseppe Gadaleta  
Mar. Sabino Annese

SUPPORTO AL RUP

**ARCH./ING. FABIO MASTROFILIPPO**

VIA MUSCATI 46 70056 MOLFETTA OAPPC BARI n.2905  
T 349 4904385 fabio.mastrofilippo@libero.it

ALLEGATO

**8**

DESCRIZIONE

**Elementi di  
arredo dehors**  
Abaco tipologico

SCALA

-

DATA E AGGIORNAMENTI

Febbraio 2018  
agg. Dicembre 2018

# AMBITO URBANO A1

## Arredi di base

Materiali: metallo e/o legno    Colori: bianco, legno, pastello





## Elementi di copertura e riparo

### Ombrelloni

Materiali e colori: struttura metallo e/o legno e copertura in tela bianco naturale



## Tende a caduta (autorizzabili solo in presenza di riferimenti storici)

Materiali e colori: struttura metallica e copertura in tela bianca naturale



## Pergotende con copertura piana su struttura indipendente (solo per occupazioni permanenti o continuative su fronte mare)

Materiali e colori: struttura legno e/o metallo bianco con copertura in tela bianca naturale



## Elementi di delimitazione e protezione

Barriere verdi (solo in presenza di carreggiate carrabili e fasce di sosta dei veicoli)

Materiali e colori: legno naturale e/o bianco



Materiali e colori (da valutare solo su fronte mare): resina bianca



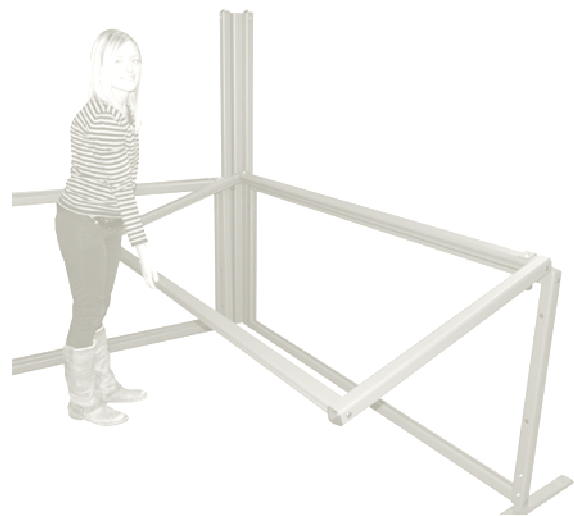
Recinzioni (solo in accoppiamento alle pedane) e transenne e/o paletti con corda parapedonali (solo in zona traffico limitato e aree pedonali)

Materiali e colori: metallo e/o legno bianco



Paraventi (solo per occupazioni permanenti o continuative fronte mare, Corso Dante e sul fronte settentrionale di piazza Garibaldi)

Materiali e colori: telai fissi e/o mobili in legno e/o metallo bianco e superfici vetrate

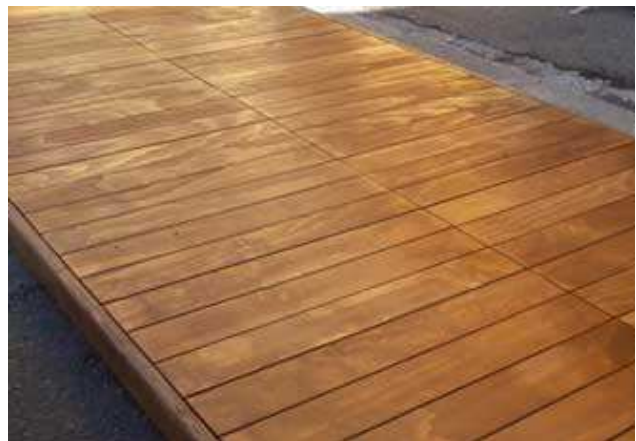




## **Elementi di livellamento**

Pedane (solo per regolarizzare il fondo e/o neutralizzare pendenze e/o nelle aree pedonali a prolungamento dei marciapiedi)

Materiali e colori: legno naturale



## AMBITO URBANO A2 - AMBITO URBANO B1

### Arredi di base

Materiali: ferro e alluminio      Colori: grigio, tortora; l'uso del colore bianco verrà valutato per le installazioni su fronte mare in continuità con l'AMBITO URBANO A1





## Elementi di copertura e riparo

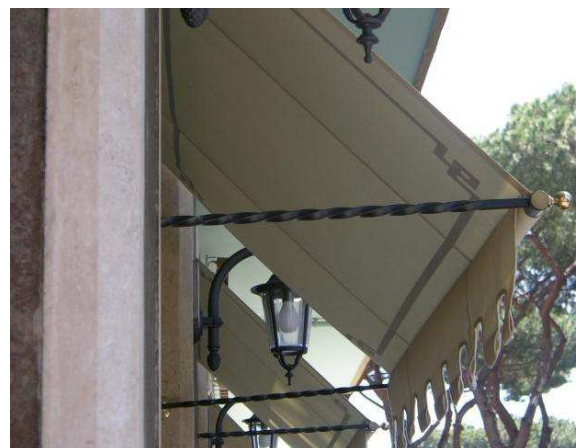
### Ombrelloni

Materiali e colori: struttura metallo e/o legno e copertura in tela bianco naturale



### Tende a caduta

Materiali e colori: struttura metallica e copertura in tela bianco naturale



## Pergotende con copertura piana su struttura indipendente (solo per occupazioni permanenti o continuative)

Materiali e colori: struttura in ferro e alluminio, colori grigio e tortora; l'uso del colore bianco verrà valutato per le installazioni su fronte mare in continuità con l'AMBITO URBANO A1



## Elementi di delimitazione e protezione

### Barriere verdi (solo in presenza di carreggiate carrabili e fasce di sosta dei veicoli)

Materiali e colori: legno naturale



### Recinzioni (solo in accoppiamento alle pedane) e paletti con corda parapetonali (solo in presenza di carreggiate carrabili e fasce di sosta dei veicoli)

Materiali e colori: legno naturale; l'uso del colore bianco verrà valutato per le installazioni su fronte mare in continuità con l'AMBITO URBANO A1



Paraventi (solo per occupazioni permanenti o continuative, e temporanee su fronte mare)

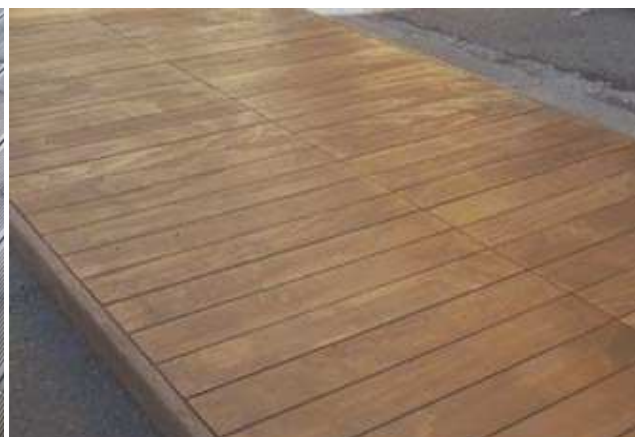
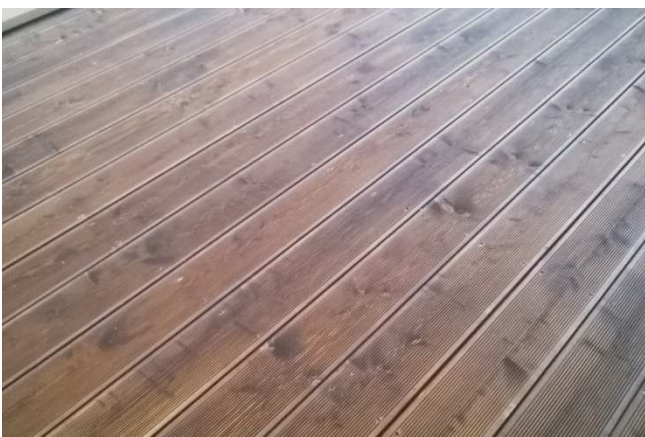
Materiali e colori: telai metallici fissi o mobili, grigio o tortora e superfici vetrate con partizioni in legno; l'uso del colore bianco verrà valutato per le installazioni su fronte mare in continuità con l'AMBITO URBANO A1



## Elementi di livellamento

Pedane (solo per regolarizzare il fondo e/o neutralizzare pendenze e/o nelle aree pedonali a prolungamento dei marciapiedi)

Materiali e colori: legno naturale



## AMBITO URBANO B2

### Arredi di base

Materiali e colori: legno e tela/tessuto, vimini, rattan, tela



## Elementi di copertura e riparo

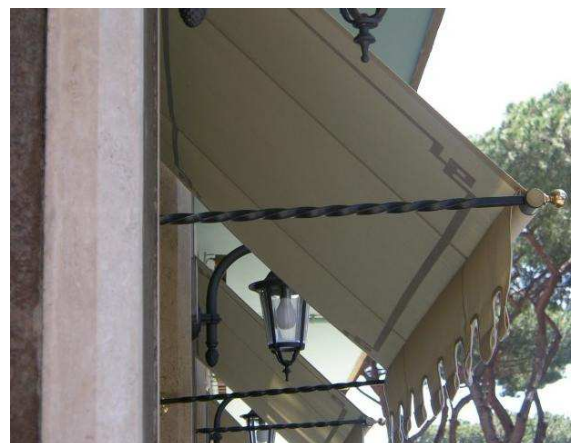
### Ombrelloni

Materiali e colori: struttura metallo e/o legno e copertura in tela bianco naturale



### Tende a caduta

Materiali e colori: struttura metallica e copertura in tela bianco naturale



## Pergotende con copertura piana su struttura indipendente (solo per occupazioni permanenti o continuative)

Materiali e colori: struttura in ferro, acciaio, alluminio, colori grigio e/o tortora



## Elementi di delimitazione e protezione

### Barriere verdi

Materiali e colori: ferro e alluminio, grigio e/o tortora



Recinzioni (solo in accoppiamento alle pedane) e paletti con corda parapetonali (solo in aree pedonali, in presenza di carreggiate carrabili e/o fasce di sosta dei veicoli, )

Materiali e colori: ferro, acciaio, alluminio, colori grigio e/o tortora



Paraventi (solo per occupazioni permanenti o continuative, e temporanee su fronte mare)

Materiali e colori: telai in metallo fissi e/o mobili colore grigio e superfici vetrate

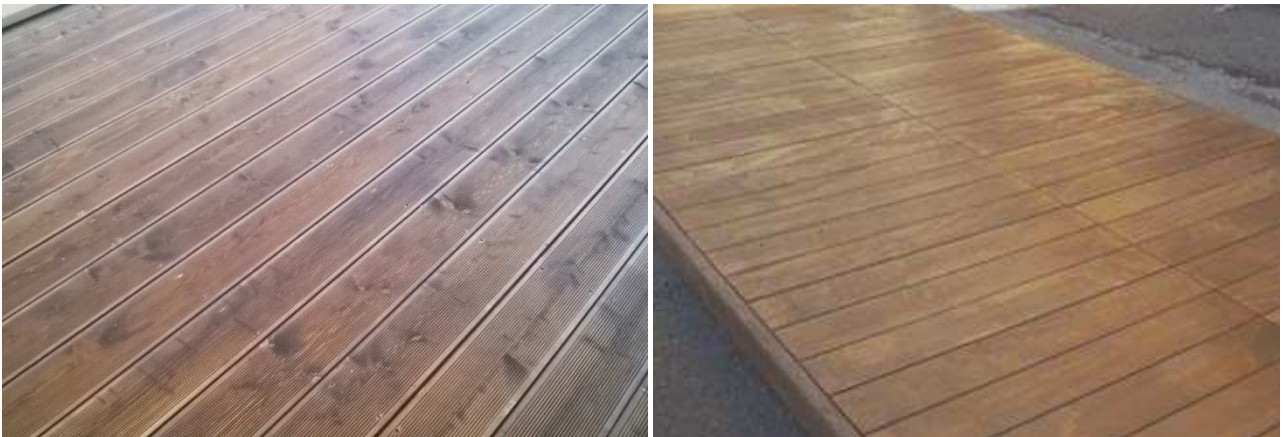




## **Elementi di livellamento**

Pedane (solo per regolarizzare il fondo e/o neutralizzare pendenze e/o nelle aree pedonali a prolungamento dei marciapiedi)

Materiali e colori: legno naturale





## **AMBITO URBANO B3 - AMBITO URBANO C**

### **Arredi di base**

Materiali e colore: metallo e/o ferro e legno



### **Elementi di copertura e riparo**

#### **Ombrelloni**

Materiali e colori: struttura metallo e/o legno e copertura in tela bianco naturale





## Tende a caduta

Materiali e colori: struttura metallica e copertura in tela bianco naturale



## Pergotende con copertura piana su struttura indipendente (solo per occupazioni permanenti o continuative)

Materiali e colori: struttura in ferro, acciaio, alluminio, colori grigio e/o tortora; l'uso del colore bianco verrà valutato per le installazioni su fronte mare in continuità con l'AMBITO URBANO A1



## Elementi di delimitazione e protezione

### Barriere verdi

Materiali e colori: ferro e alluminio, grigio e/o tortora



Materiali e colori (solo su fronte mare): resina, grigio e/o tortora; l'uso del colore bianco verrà valutato per le installazioni su fronte mare in continuità con l'AMBITO URBANO A1



Recinzioni (solo in accoppiamento alle pedane) e transenne parapetonali (solo in presenza di carreggiate carrabili e fasce di sosta dei veicoli)

Materiali e colori: ferro, acciaio, alluminio, colori grigio e/o tortora; l'uso del colore bianco verrà valutato per le installazioni su fronte mare in continuità con l'AMBITO URBANO A1



Paraventi per occupazioni permanenti o continuative, e temporanee su fronte mare

Materiali e colori: telai in metallo fissi e/o mobili colore grigio e superfici vetrate; l'uso del colore bianco verrà valutato per le installazioni su fronte mare in continuità con l'AMBITO URBANO A1





## Elementi di livellamento

Pedane (solo per regolarizzare il fondo e/o neutralizzare pendenze)

Materiali e colori: legno naturale



**Impianti di riscaldamento di tipo elettrico** (in tutti gli ambiti urbani)



