

Nuovo teatro cittadino a Molletta
Studio di fattibilità tecnica ed economica



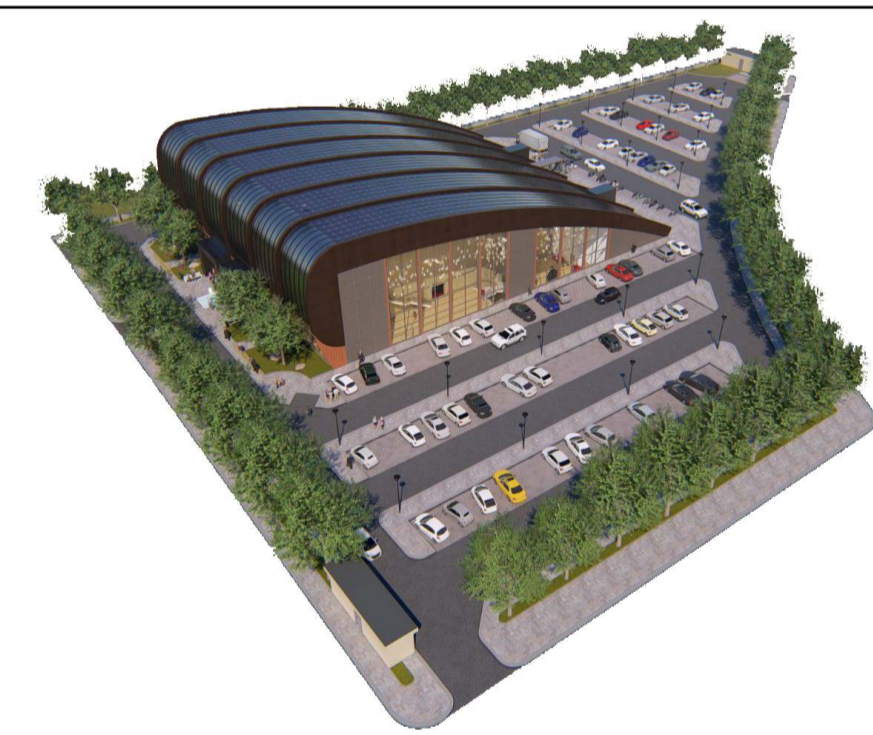
COMMITTENTE: CITTÀ DI MOLLETTA
SETTORE TERRITORIO: AREA 2
Sede Comunale Lama Scuola
via Martiri di Via Fani s.n.c.
70056 - Molletta (BA)

PROGETTISTA: ALBERTO MARANO
INGEGNERE
Via delle Siccardi, 2/A
70056 - Molletta (BA)
Cell. 392 7344660
E-mail: alberto.marano@marano.com
PEC: alberto.marano@pec.it

ELABORATO GRAFICO:

- 1- Planimetria Generale con Indicazione delle Distanze; Scala 1:500
- 2- Pianta Piano Terra; Scala 1:200
- 3- Pianta Piano Balconata; Scala 1:200
- 4- Prospetto Frontale; Scala 1:200
- 5- Prospetto Laterale; Scala 1:200
- 6- Sezione A-A; Scala 1:200
- 7- Sezione B-B; Scala 1:200
- 8- Render Prospetto Principale;
- 9- Render Prospetto Laterale;
- 10- Render Foyer;
- 11- Render Sala;
- 12- Render Hall di Ingresso 1;
- 13- Render Hall di Ingresso 2;
- 14- Render Sistemazione Esterna;
- 15- Visione Urbana dall'Alto 1;
- 16- Visione Urbana dall'Alto 2.

Molletta, ... luglio 2018



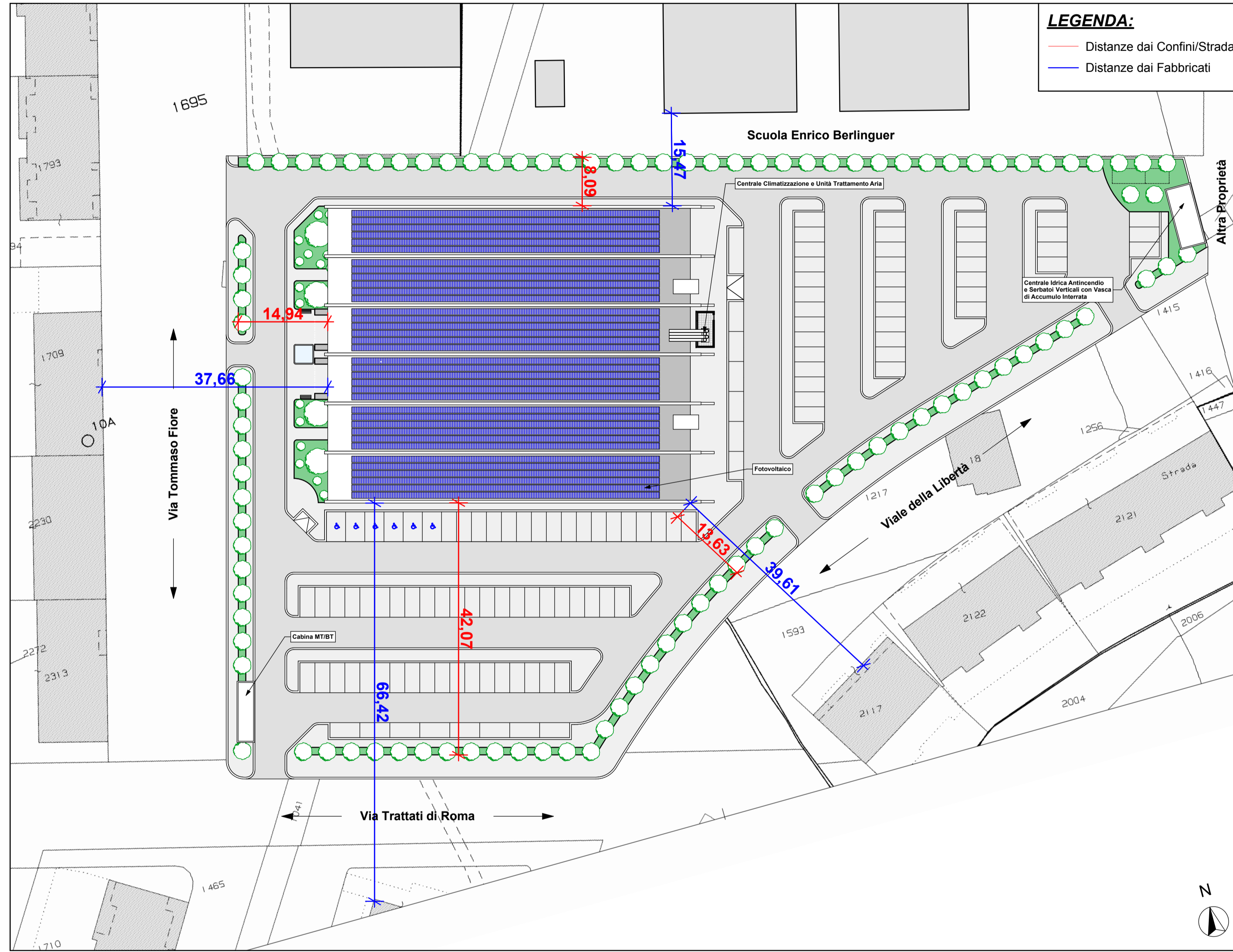
RENDER SISTEMAZIONE ESTERNA



VISIONE URBANA DALL'ALTO 1

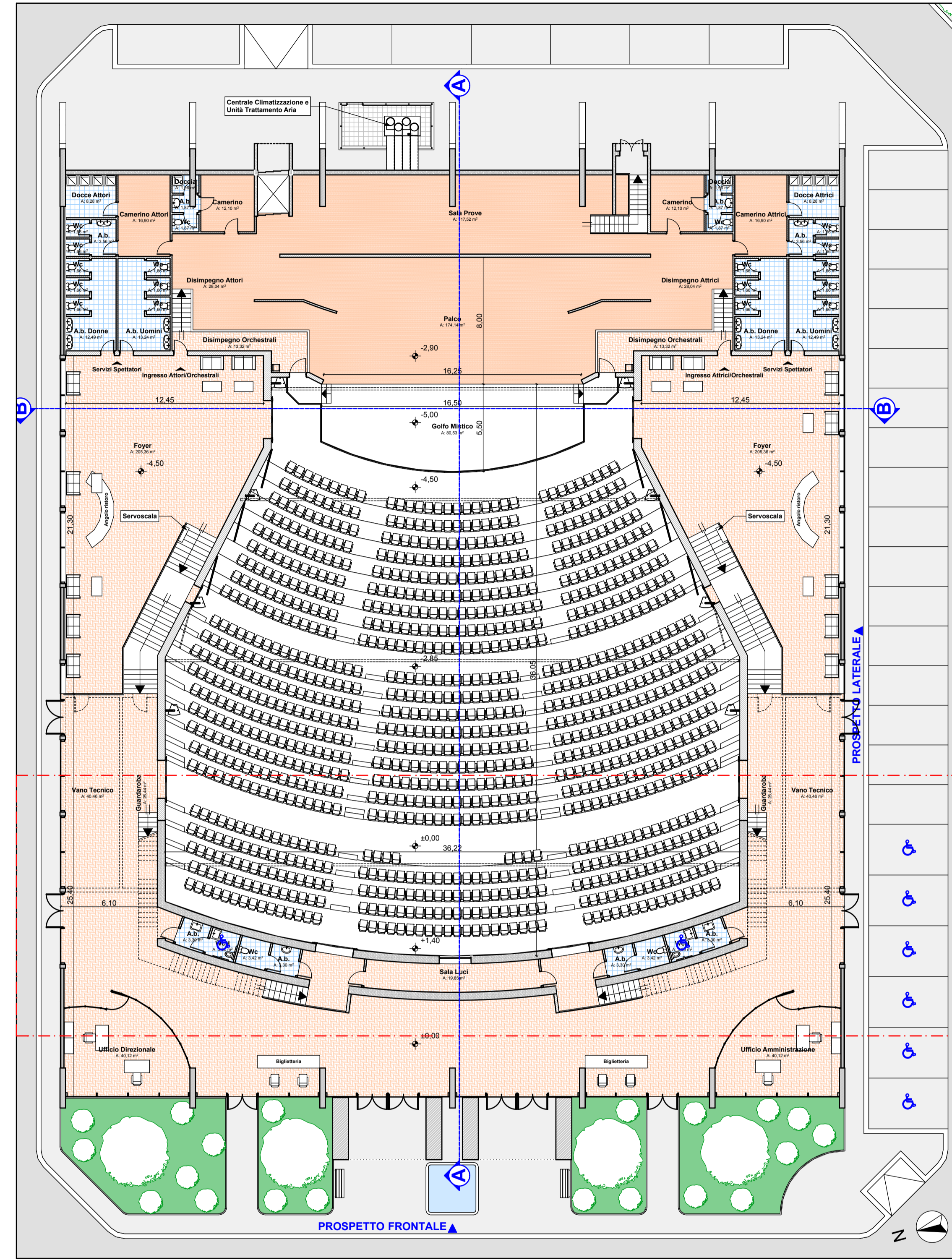


VISIONE URBANA DALL'ALTO 2



PLANIMETRIA GENERALE CON INDICAZIONE DELLE DISTANZE

Scala: 1:500



PIANTA PIANO TERRA

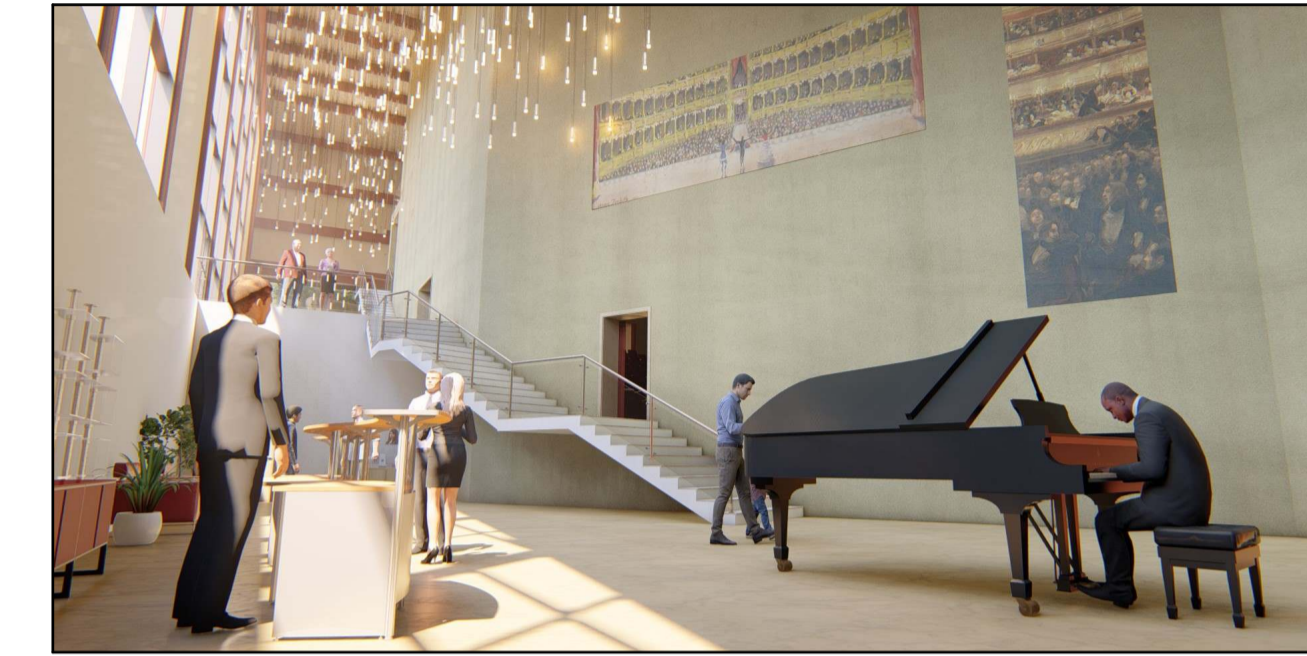
Scala: 1:200



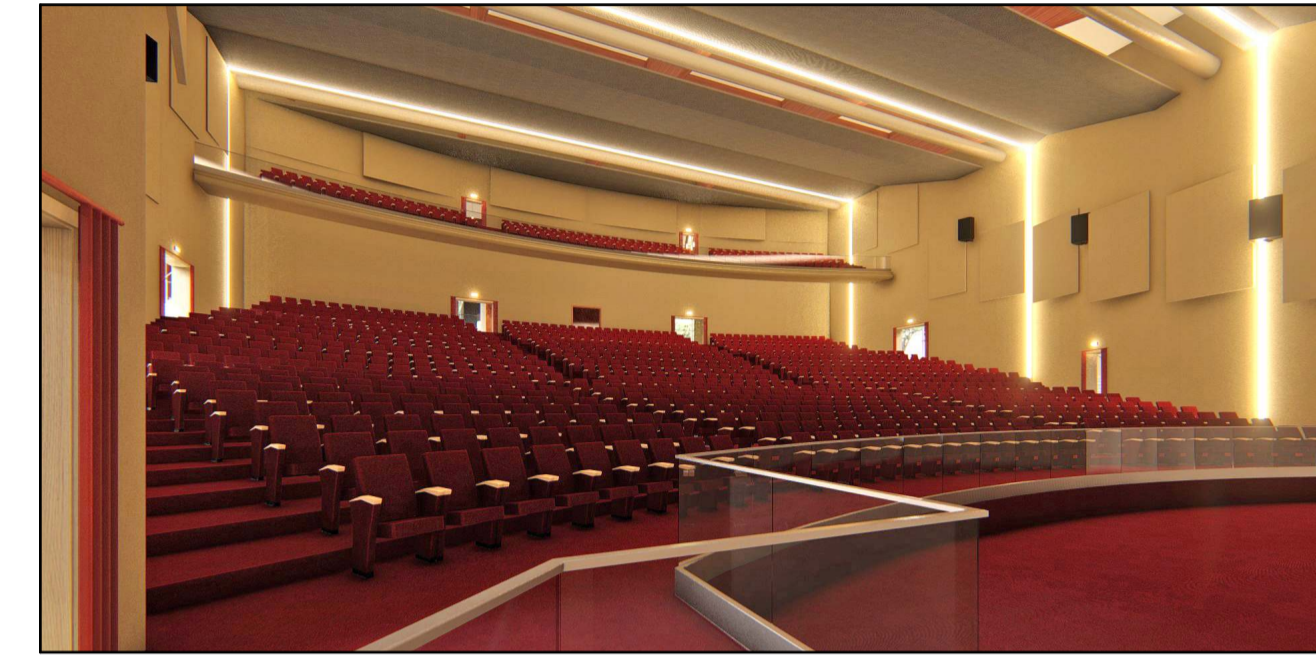
RENDER PROSPETTO PRINCIPALE



RENDER PROSPETTO LATERALE



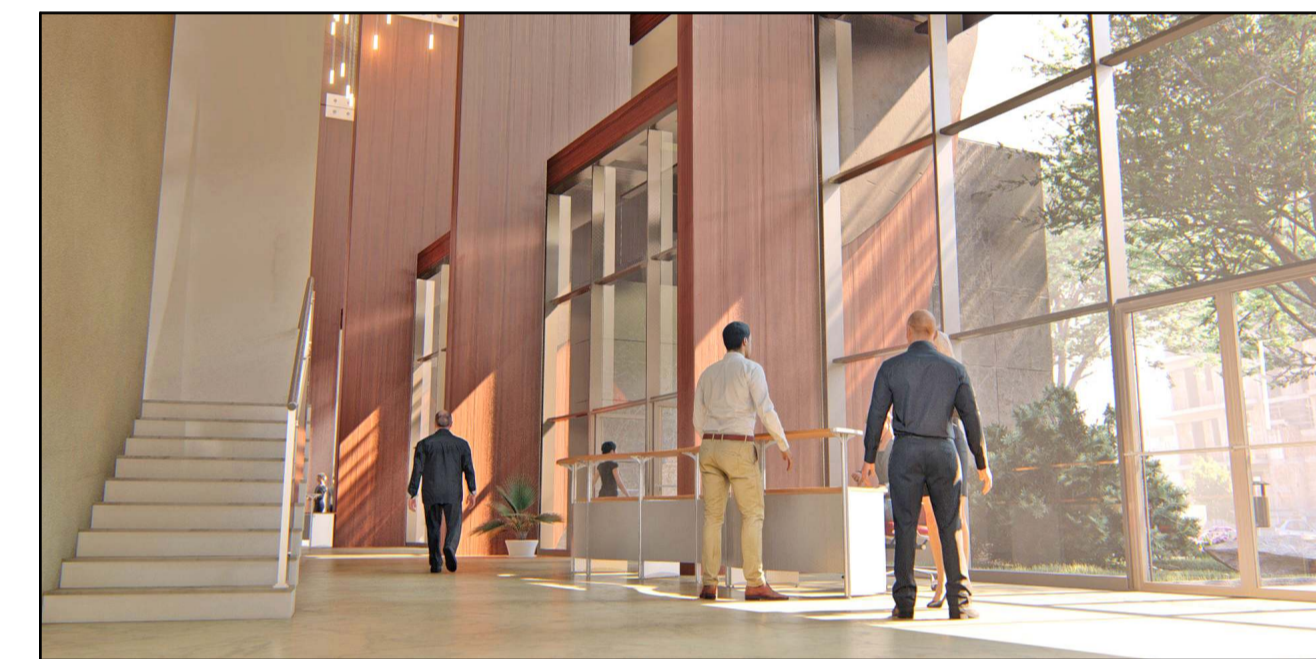
RENDER FOYER



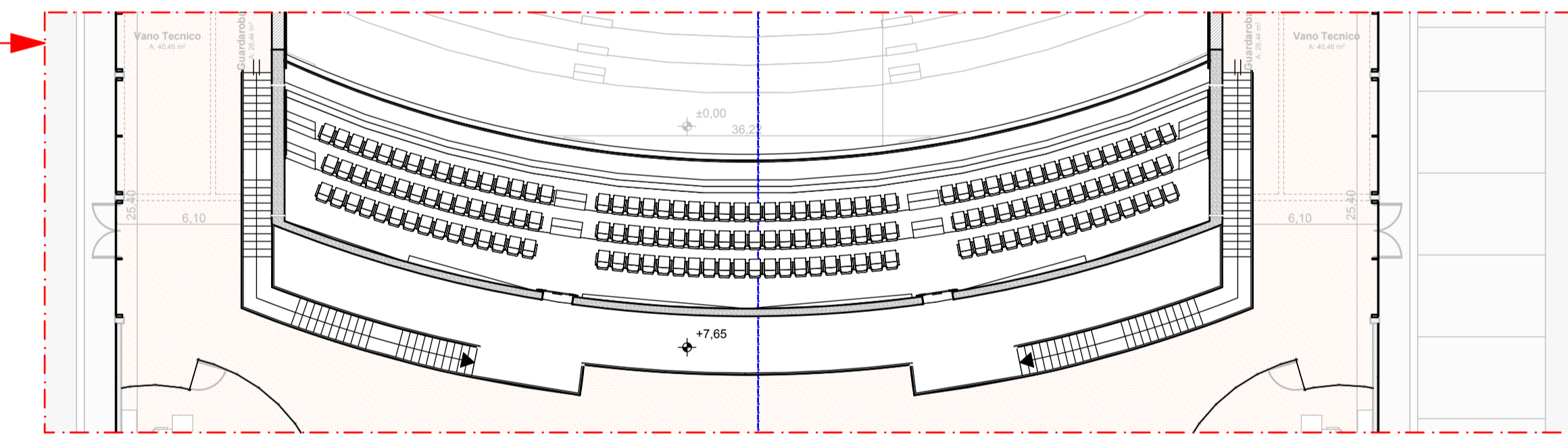
RENDER SALA



RENDER HALL DI INGRESSO 1



RENDER HALL DI INGRESSO 2



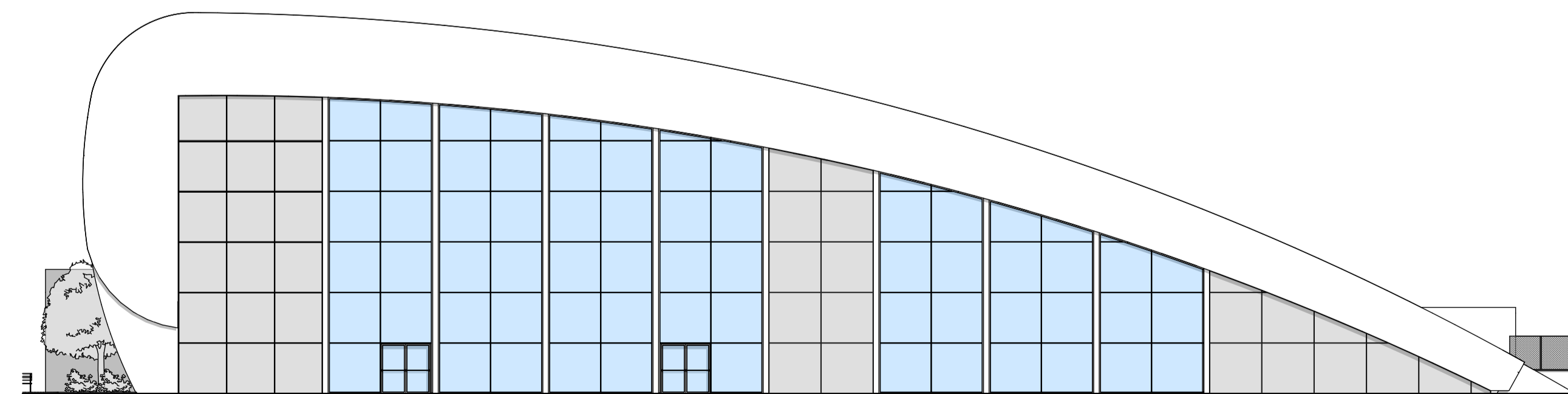
PIANTA PIANO BALCONATA

Scala: 1:200



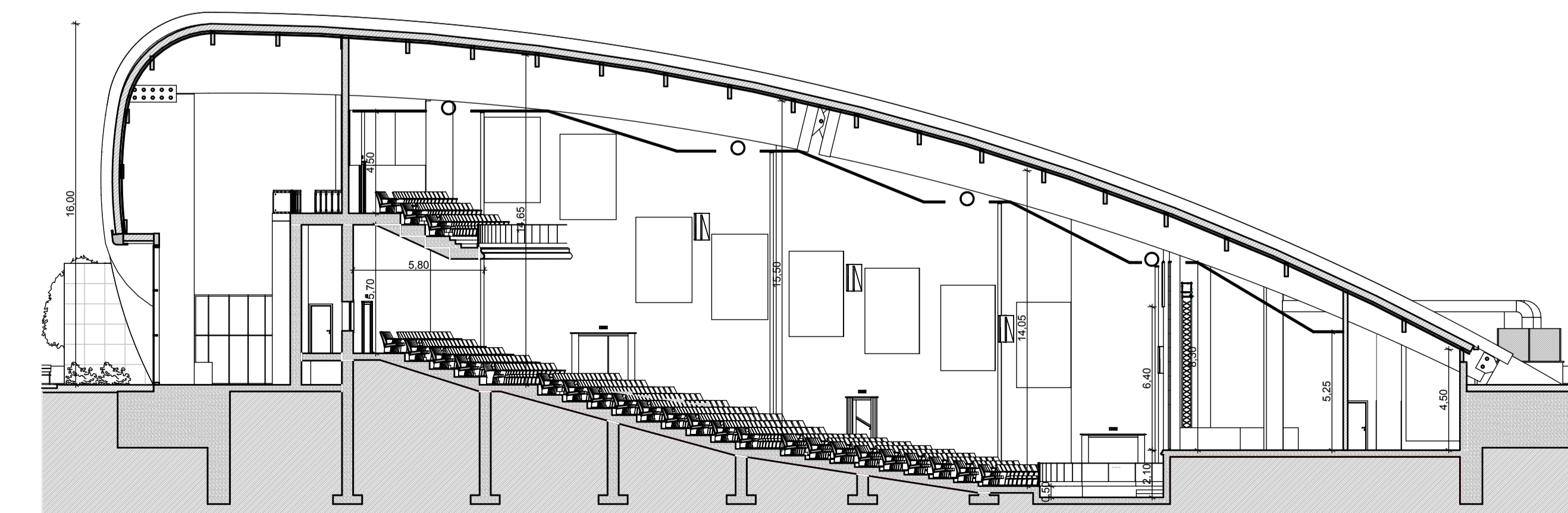
PROSPETTO FRONTALE

Scala: 1:200



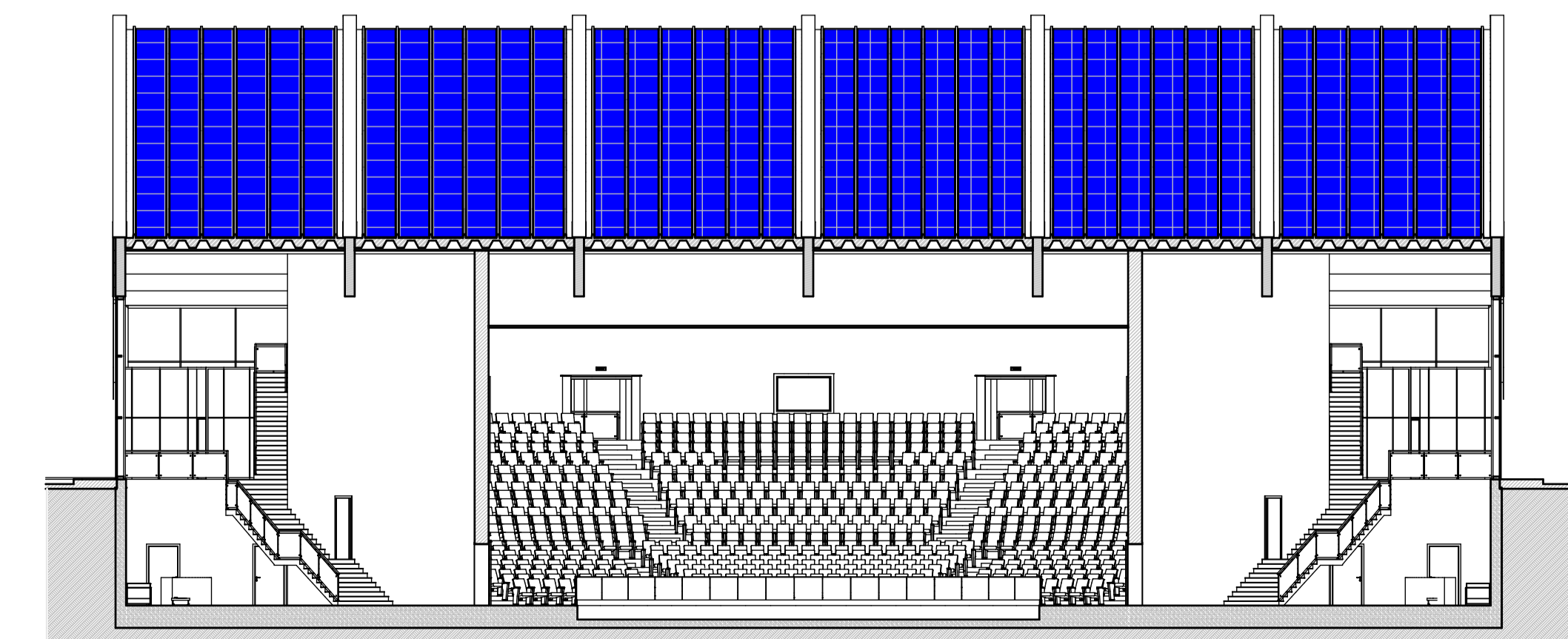
PROSPETTO LATERALE

Scala: 1:200



SEZIONE A-A

Scala: 1:200



SEZIONE B-B

Scala: 1:200